

## Annexe 2 : Suivi Chiroptères : résultats du relevé 2013

25 arbres ont été inventoriés dans les parcelles 121z, 122z, 123z de la réserve afin de déterminer dans les trous creusés principalement par le pic épeiche les espèces présentes d'oiseaux et de chiroptères.

L'inventaire se fait grâce à un baudrier d'escalade et un endoscope qui permet de voir l'intérieur de la cavité.

Les arbres repérés avec trous du sol, ont été marqués à la peinture blanche d'un triangle et d'un point d'exclamation. Chaque arbre inventorié a ensuite été marqué d'un numéro de série à la peinture verte.



### Résultats

- Arbre 001 et 002 (N4411124, W00117520)

Trous non finis.

- Arbre 003 2 trous (N4411115, W00117511)

1<sup>er</sup> trou rempli d'eau et 2<sup>ème</sup> nid de mésange sp.

- Arbre 004, 3 trous et arbre 005, 3 trous (N4411060, W00117544)

004, 1<sup>er</sup> trou nid de mésange sp, 2<sup>ème</sup> et 3<sup>ème</sup> trous vides.

005, 3 trous non finis.

- Arbres 006, 007, 008, 009, 3 trous (N4411023, W00117594)

006, nid non déterminé.

007, 008, trou non fini.

009, 1<sup>er</sup> trou nid non déterminé, 2<sup>ème</sup> trou nid non déterminé, 3<sup>ème</sup> trou vide.

- Arbre 010, 3 trous (N4411000, W00117594)

1<sup>er</sup> trou non fini, 2<sup>ème</sup> trou vide et 3<sup>ème</sup> trou nid non déterminé.

- Arbre 011, 3 trous (N4411373, W00117488)

1<sup>er</sup> trou cicatrisé, 2<sup>ème</sup> trou toile d'araignée, 3<sup>ème</sup> trou toile d'araignée.

- Arbre 012 (N4411335, W00117469)

Toile d'araignée.

- Arbre 013 (N4411323, W00117479)

Terreau.

- Arbre 014 (N4411290, W00117514)

Vide.

En 2012, l'arbre 014 a abrité en mai et début juin les grandes noctules, mais celles-ci sont parties au début de la deuxième quinzaine de juin. Depuis le trou a été bouché avec du terreau, mais la partie supérieure située au-dessus du trou reste disponible.

- Arbre 015 (N4411279, W00117478)

Vide.

- Arbre 016 (N4411267, W00117496)

Bouché terreau.

- Arbre 017, 3 trous (N4411274, W00117511)

1<sup>er</sup> trou bouché, 2<sup>ème</sup> trou nid de mésange sp, 3<sup>ème</sup> trou vide.

- Arbre 018, 4 trous et 019, 1 trou (N4411263, W00117530)

018, 1<sup>er</sup> trou ancien nid, brindilles, 3 trous bouchés.

019, nœud cicatrisé.

- Arbre 020 3 trous (N4411215, W00117513)

1<sup>er</sup> trou Rouge queue front blanc, 2<sup>ème</sup> trou bouché, 3<sup>ème</sup> trou mésange charbonnière.

- Arbre 021 (N4411205, W00117492)

Nid mésange sp.

- Arbre 022 (N4411017, W00118000)

Trou non fini.

- Arbre 023 (N4411022, W00118014)

Trou non fini.

- Arbre 024 2 trous (N4410591, W00117592)

1<sup>er</sup> trou Nid pic épeiche, 2<sup>ème</sup> trou non fini.

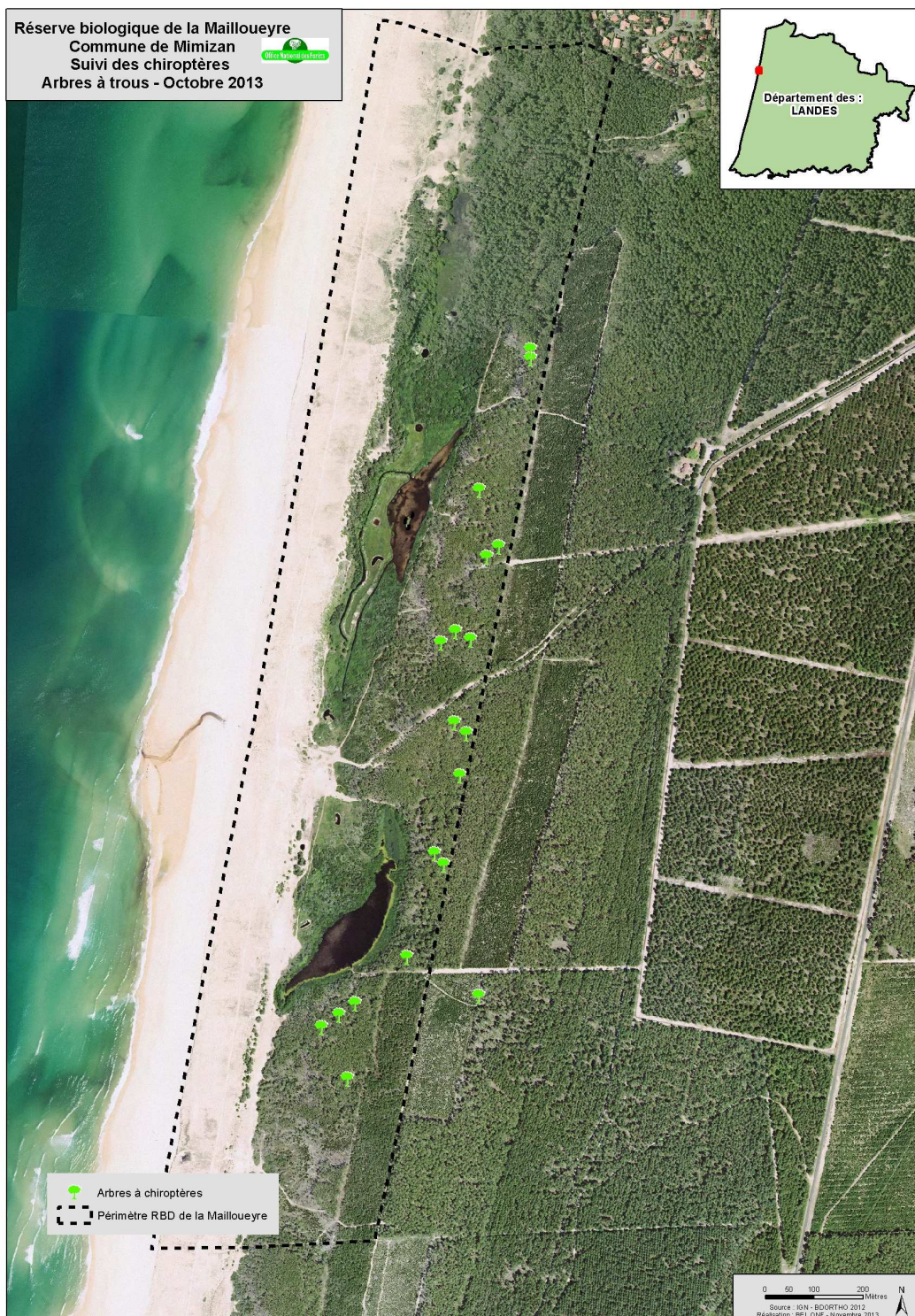
- Arbre 025 (N4410602, W00117600)

Trou non fini.





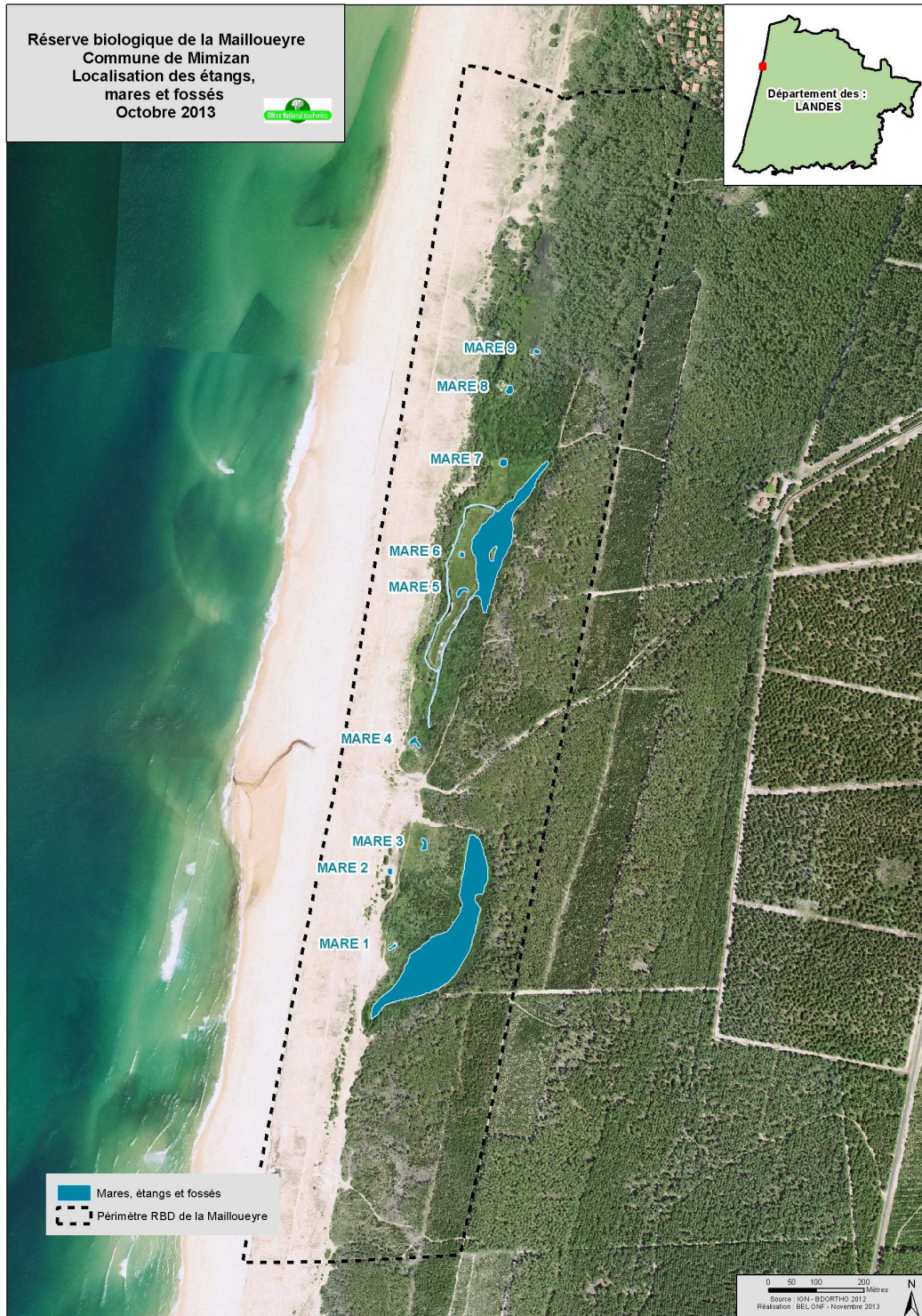
# Suivi Chiroptères : cartographie des arbres à trous



Plusieurs arbres à trous peuvent être représentés par un seul et même symbole sur cette carte si ils sont à proximité les uns des autres, les coordonnées géographiques étant similaires à cette échelle.



# Annexe 3 : Cartographie des étangs, mares et fossés





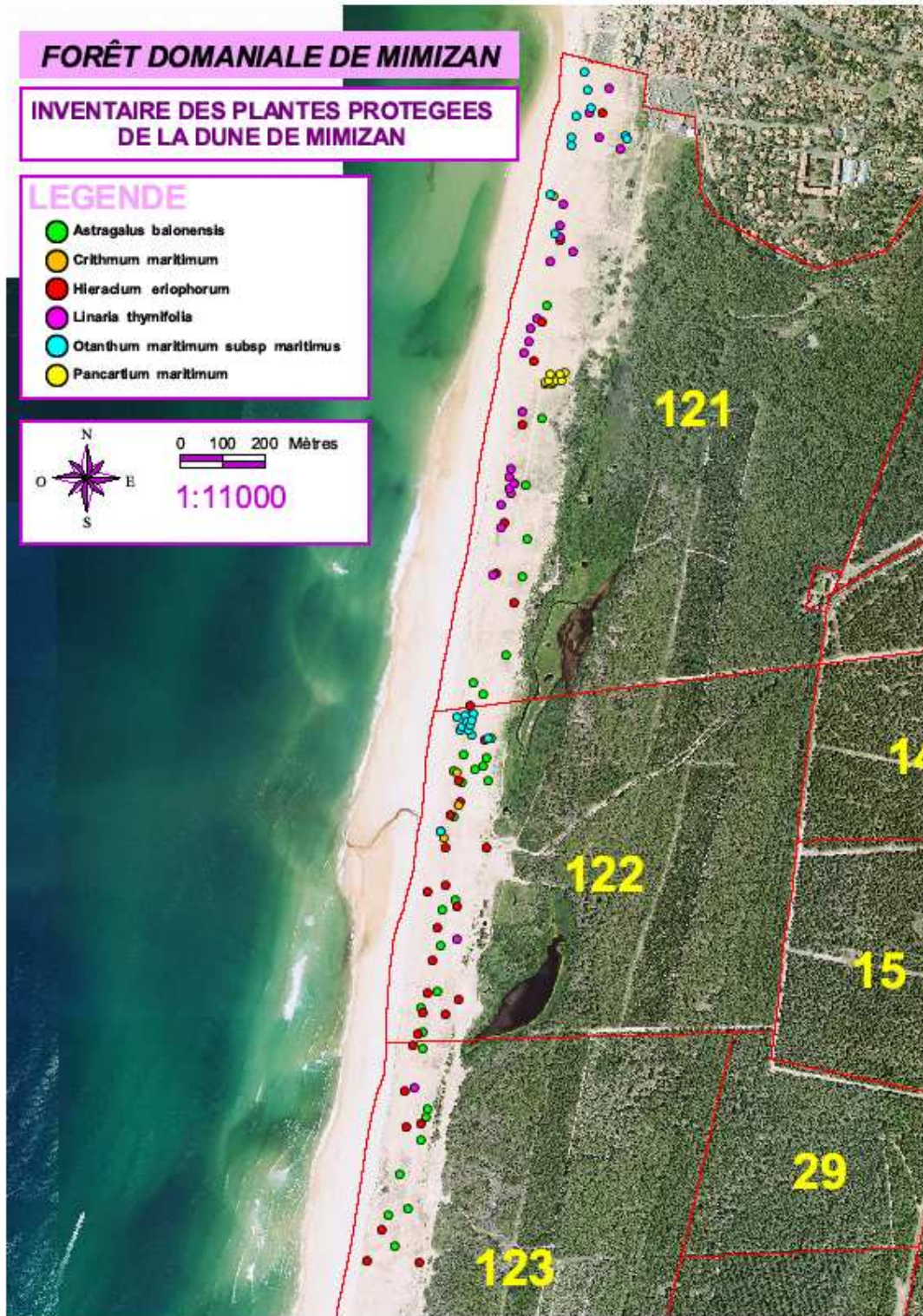
# Annexe 4 : Cartographie de l'emplacement des plaques à reptiles et amphibiens



Plusieurs plaques peuvent être représentées par un seul et même symbole sur cette carte si elles sont à proximité les unes des autres, les coordonnées géographiques étant similaires à cette échelle.

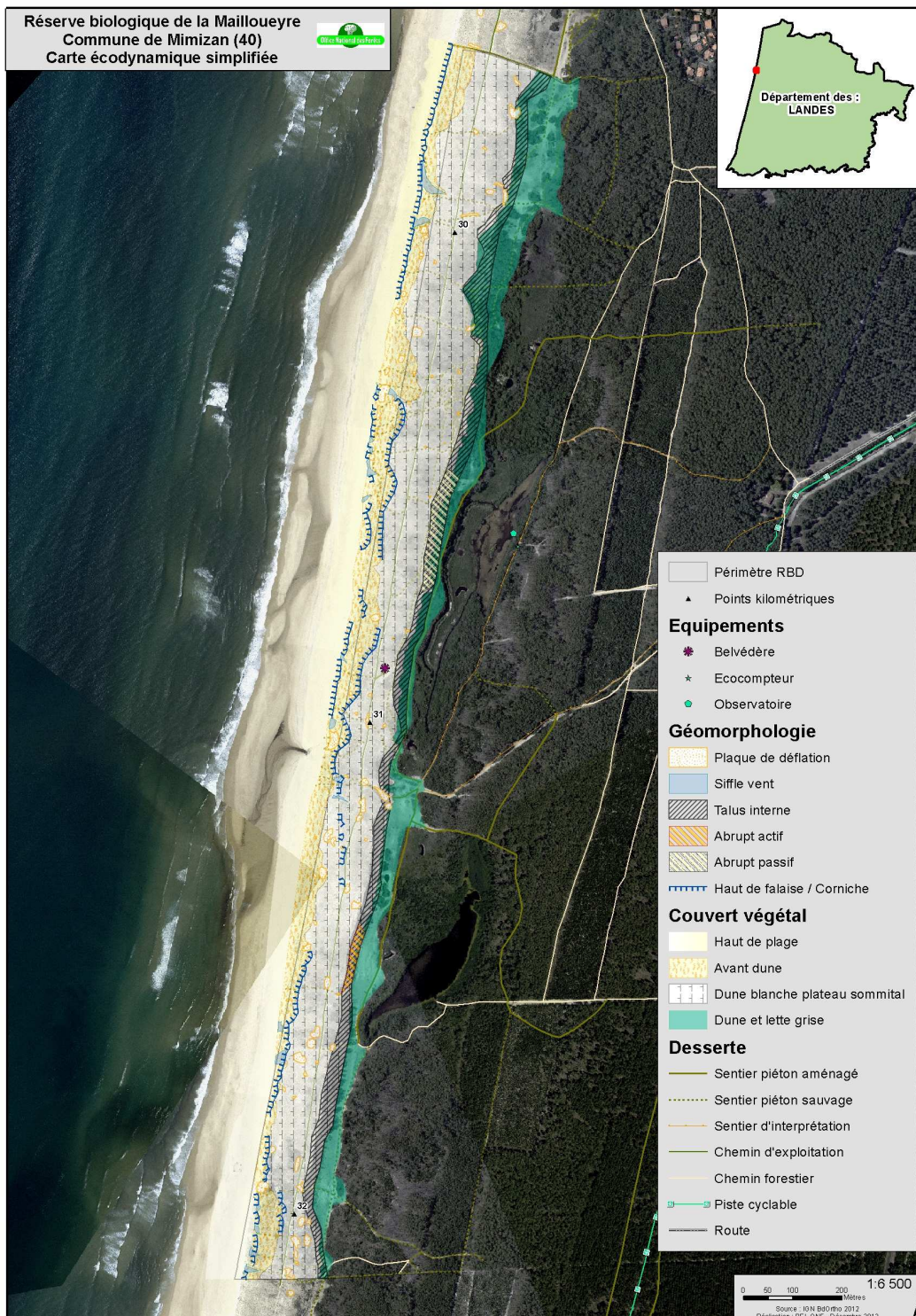


# Annexe 5 : Cartographie des espèces floristiques protégées



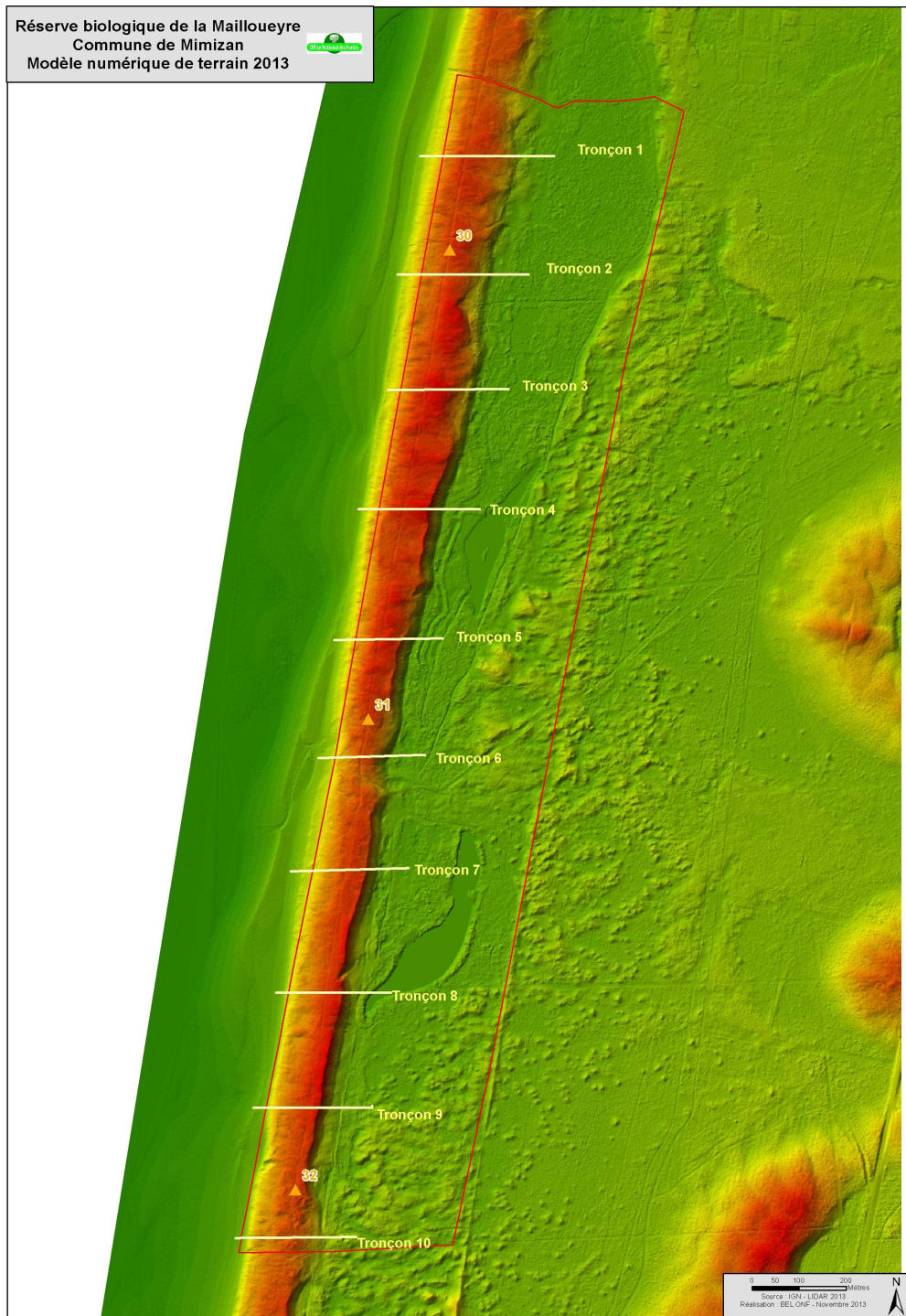


# Annexe 6 : Carte écodynamique de la dune non boisée





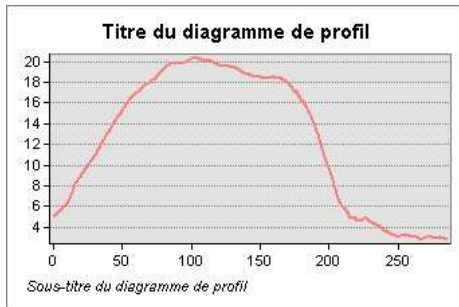
# Annexe 7 : Modèle numérique de terrain, données LIDAR 2013



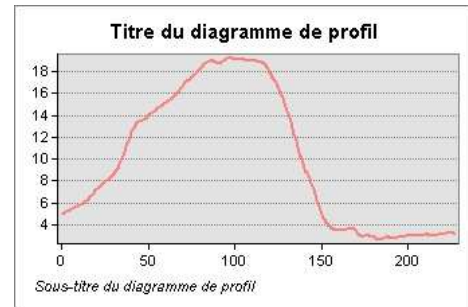


Les profils en travers ci-dessous correspondent aux tronçons représentés sur la carte précédente, du tronçon 1 à 10 :

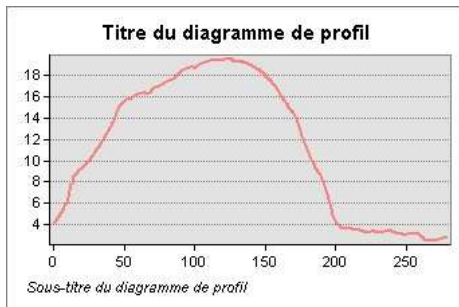
Profil du tronçon 1



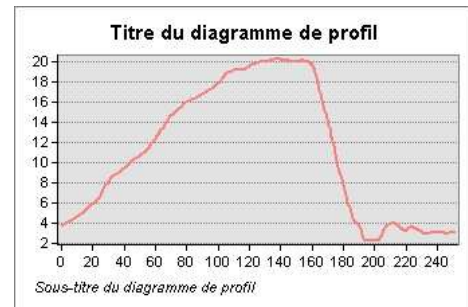
Profil du tronçon 6



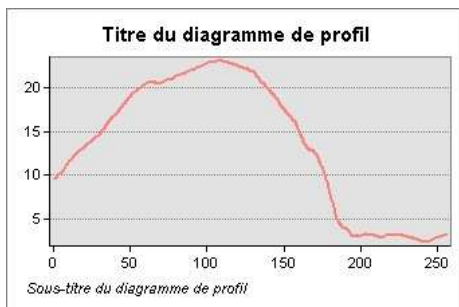
Profil du tronçon 2



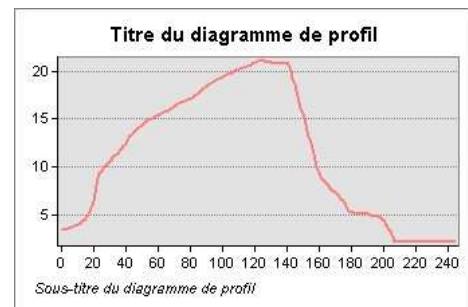
Profil du tronçon 7



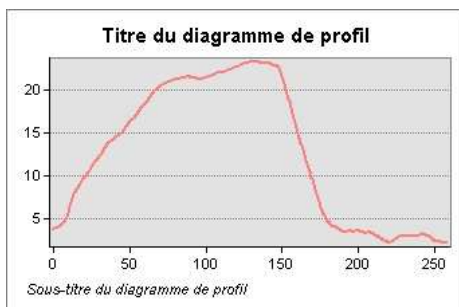
Profil du tronçon 3



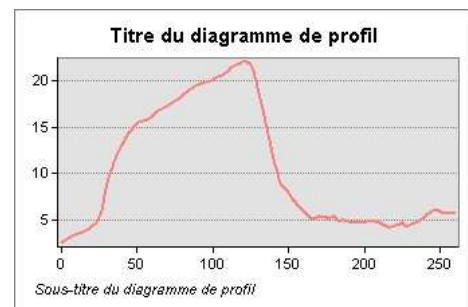
Profil du tronçon 8



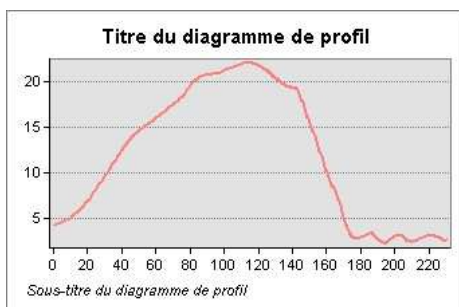
Profil du tronçon 4



Profil du tronçon 9



Profil du tronçon 5



Profil du tronçon 10

