



SITE NATURA 2000 FR 7200697

« *Boisements à Chênes verts des dunes du littoral girondin* »

Document d'objectifs relatif à la
Directive Européenne n° 92 / 43 / CEE pour la conservation
des habitats naturels et des habitats d'espèces

Tome 4 : Atlas cartographique



-Décembre 2007-



SITE NATURA 2000 FR 7200697

« *Boisements à Chênes verts des dunes du littoral girondin* »

Document d'objectifs relatif à la
Directive Européenne n° 92 / 43 / CEE pour la conservation
des habitats naturels et des habitats d'espèces
Tome 4 : Atlas cartographique

Structure opératrice :



Opérateur technique :



Office National des Forêts

Agence de Bordeaux
9, rue Raymond Manaud
33524 Bruges cedex
(05 56 00 64 74 (fax-70)
ag.bordeaux@onf.fr

CHARGES DE MISSION NATURA 2000 :

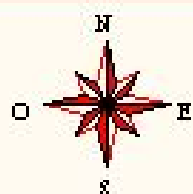
Françoise DECAIX
Agence Interdépartementale ONF de Bordeaux

Fabrice SIN
Agence Interdépartementale ONF de Bordeaux

NATURA 2000

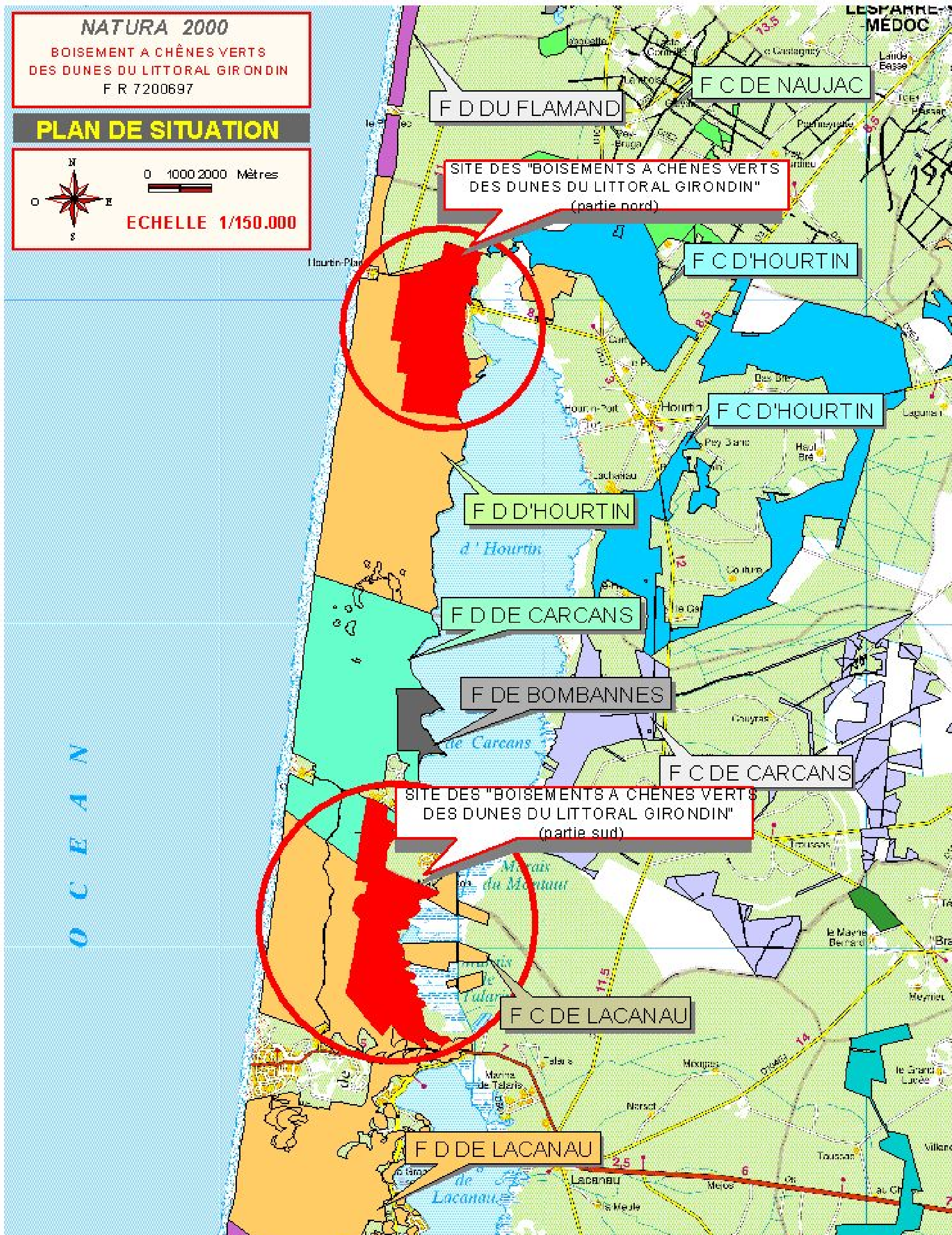
BOISEMENT A CHÊNES VERTS
DES DUNES DU LITTORAL GIRONDIN
F R 7200697

PLAN DE SITUATION



0 1000 2000 Mètres

ECHELLE 1/150.000



LEGENDE PARTIE NORD

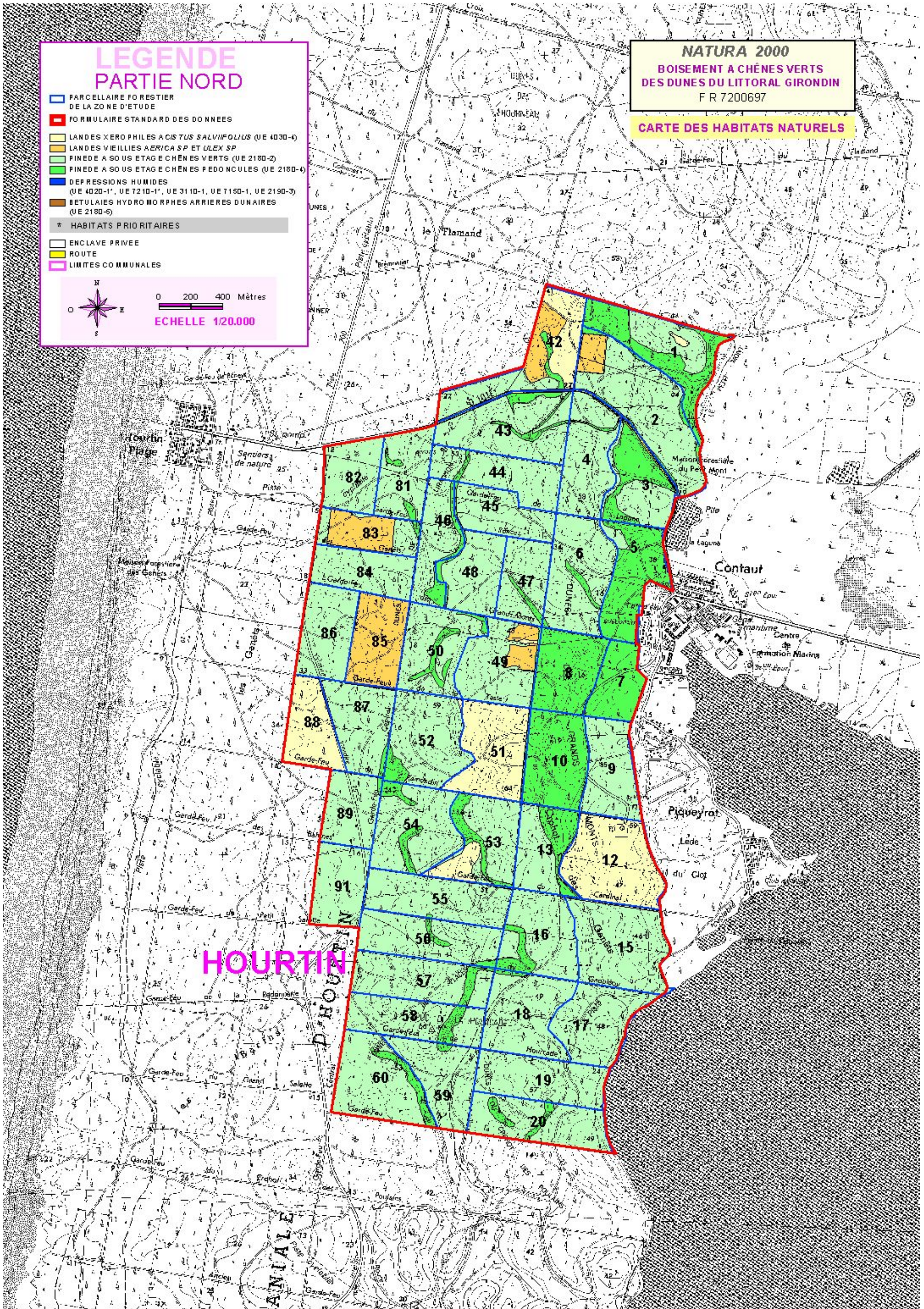
- PARCELLAIRE FORESTIER DE LA ZONE D'ETUDE
- FORMULAIRE STANDARD DES DONNEES
- LANDES XEROPHILES ACISTUS SALVIFOLIUS (UE 4030-4)
- LANDES VIEILLIES AERICA SP ET ULEX SP
- PINÈDE A SOUS ETAGE CHÊNES VERTS (UE 2180-2)
- PINÈDE A SOUS ETAGE CHÊNES PEDONCULES (UE 2180-4)
- DEPRESSIONS HUMIDES (UE 4020-1*, UE 7210-1*, UE 3110-1, UE 7150-1, UE 2190-3)
- BETULAIES HYDROMORPHES ARRIERES DUNAIRES (UE 2180-5)
- * HABITATS PRIORITAIRES
- ENCLAVE PRIVEE
- ROUTE
- LIMITES COMMUNALES



NATURA 2000

BOISEMENT A CHÊNES VERTS
DES DUNES DU LITTORAL GIRONDIN
FR 7200697

CARTE DES HABITATS NATURELS

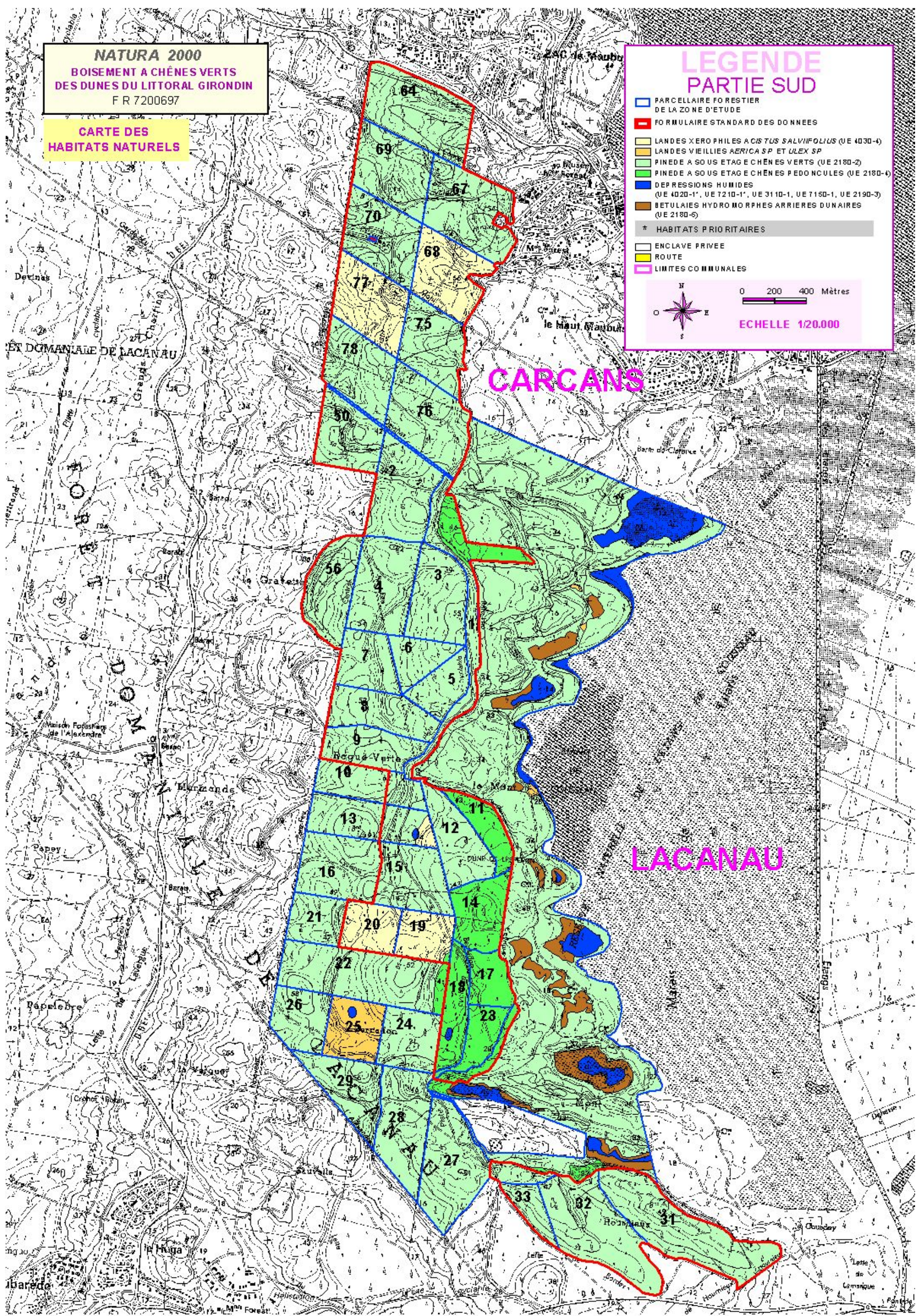
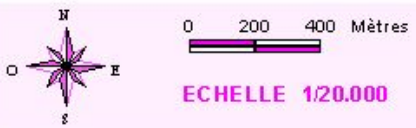


NATURA 2000
BOISEMENT A CHÊNES VERTS
DES DUNES DU LITTORAL GIRONDIN
 F R 7200697

CARTE DES
HABITATS NATURELS

LEGENDE
PARTIE SUD

- PARCELLAIRE FORESTIER DE LA ZONE D'ETUDE
- FORMULAIRE STANDARD DES DONNEES
- LANDES XERO PHILES *ACIS TUS SALVINI FOLIUS* (UE 4030-4)
- LANDES VIEILLIES *AERICA SP* ET *ULEX SP*
- PINED E A SO US ETAG E CHÊNES VERTS (UE 2180-2)
- PINED E A SO US ETAG E CHÊNES PEDONCULES (UE 2180-4)
- DEP RESSIONS HUMIDES (UE 4020-1*, UE 7210-1*, UE 3110-1, UE 7150-1, UE 2190-3)
- BETULAIES HYDRO MO RPHES ARRIERES DUNAIRE S (UE 2180-5)
- * HABITATS P RIO RITAIRES
- ENCLAVE PRIVEE
- ROUTE
- LIMITES COMMUNALES



LEGENDE PARTIE NORD

- PARCELLAIRE FORESTIER DE LA ZONE D'ETUDE
- FORMULAIRE STANDARD DES DONNEES
- LIMITES COMMUNALES

CLASSE D'ÂGE

- 0 - 9 ANS
- 10 ANS - 19 ANS
- 20 ANS - 29 ANS
- 30 ANS - 39 ANS
- 40 ANS - 49 ANS
- 50 ANS - 59 ANS
- 60 ANS - 69 ANS
- > 70 ANS

22 : ÂGE DES PEUPEMENTS

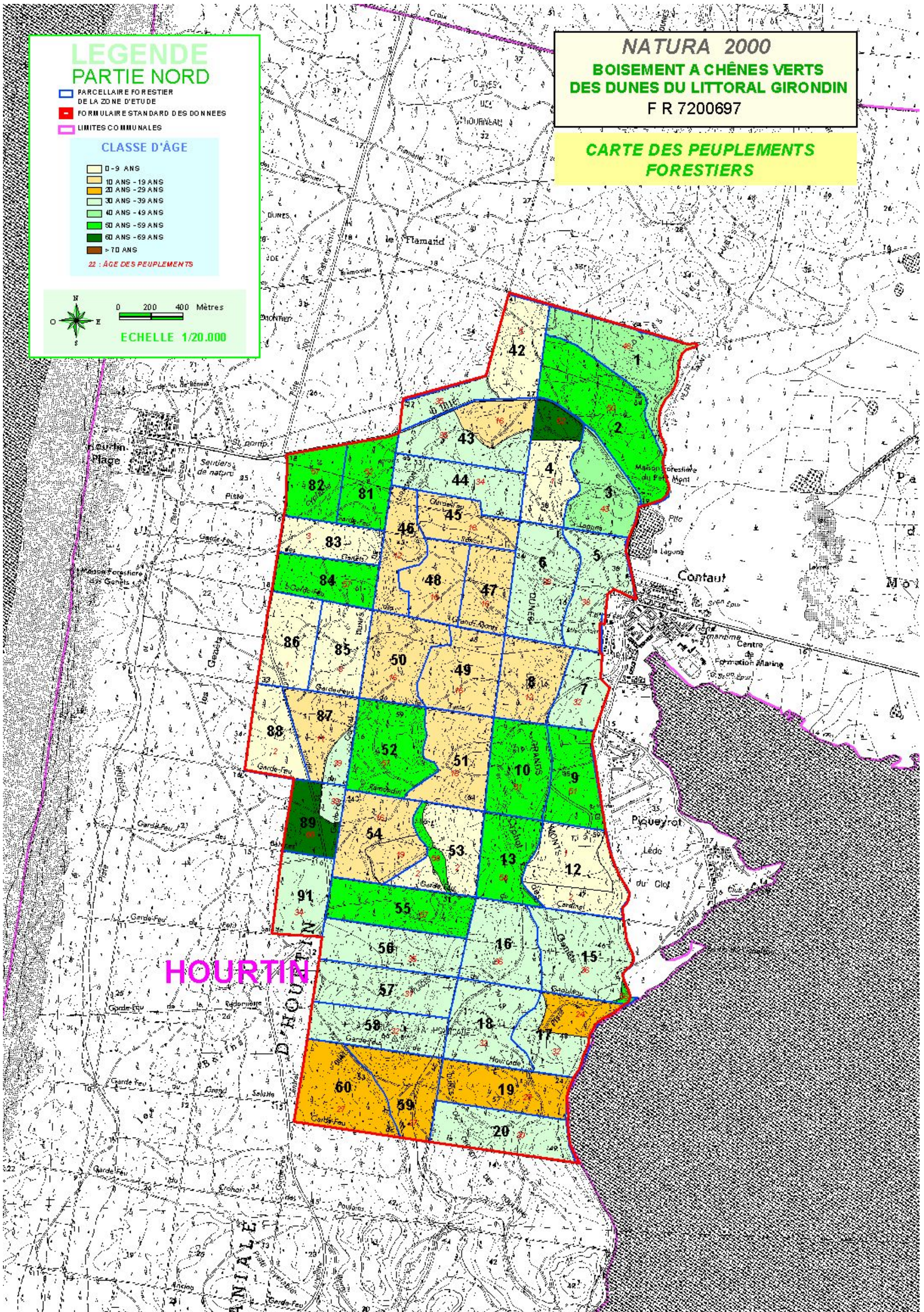


0 200 400 Mètres

ECHELLE 1/20.000

NATURA 2000
BOISEMENT A CHÊNES VERTS
DES DUNES DU LITTORAL GIRONDIN
 F R 7200697

CARTE DES PEUPEMENTS FORESTIERS



CARTE DES PEUPEMENTS FORESTIERS

NATURA 2000
BOISEMENT A CHÊNES VERTS
DES DUNES DU LITTORAL GIRONDIN
FR 7200697

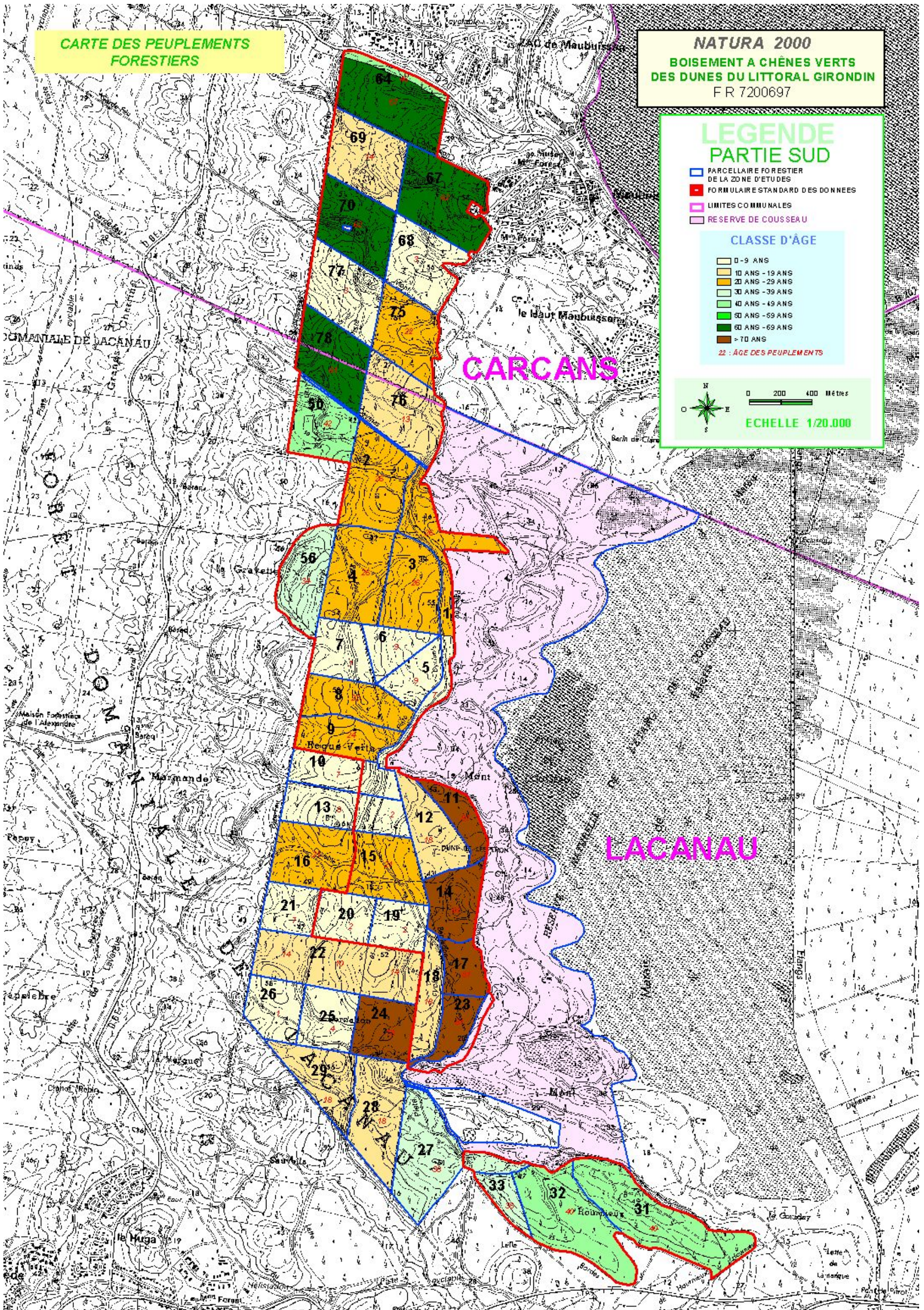
LEGENDE
PARTIE SUD

- PARCELLAIRE FORESTIER DE LA ZONE D'ETUDES
- FORMULAIRE STANDARD DES DONNEES
- LIMITES COMMUNALES
- RESERVE DE COUSSEAU








CLASSE D'ÂGE

- 0-9 ANS
- 10 ANS - 19 ANS
- 20 ANS - 29 ANS
- 30 ANS - 39 ANS
- 40 ANS - 49 ANS
- 50 ANS - 59 ANS
- 60 ANS - 69 ANS
- > 70 ANS

22 : AGE DES PEUPEMENTS



LEGENDE PARTIE NORD

-  PARCELLAIRE FORESTIER DE LA ZONE D'ETUDE
-  FORMULAIRE STANDARD DES DONNEES
-  LANDES XEROPHILES A CISTUS SALVIFOLIUS (UE 4030-4)
-  LANDES VIEILLIES A ERICA SP ET ULEX SP
-  PINEDA A SOUS ETAG ECHENES VERTS (UE 2180-2)
-  PINEDA A SOUS ETAG ECHENES PEDONUCLES (UE 2180-4)
-  DEP RESSIONS HUMIDES (UE 4020-1*, UE 7210-1*, UE 3110-1, UE 7150-1, UE 2190-3)
-  BETULAIES HYDROMORPHES ARRIERES DUNAIRES (UE 2180-5)
-  * HABITATS PRIORITAIRES
-  ENCLAVE PRIVEE
-  ROUTE
-  LIMITES COMMUNALES



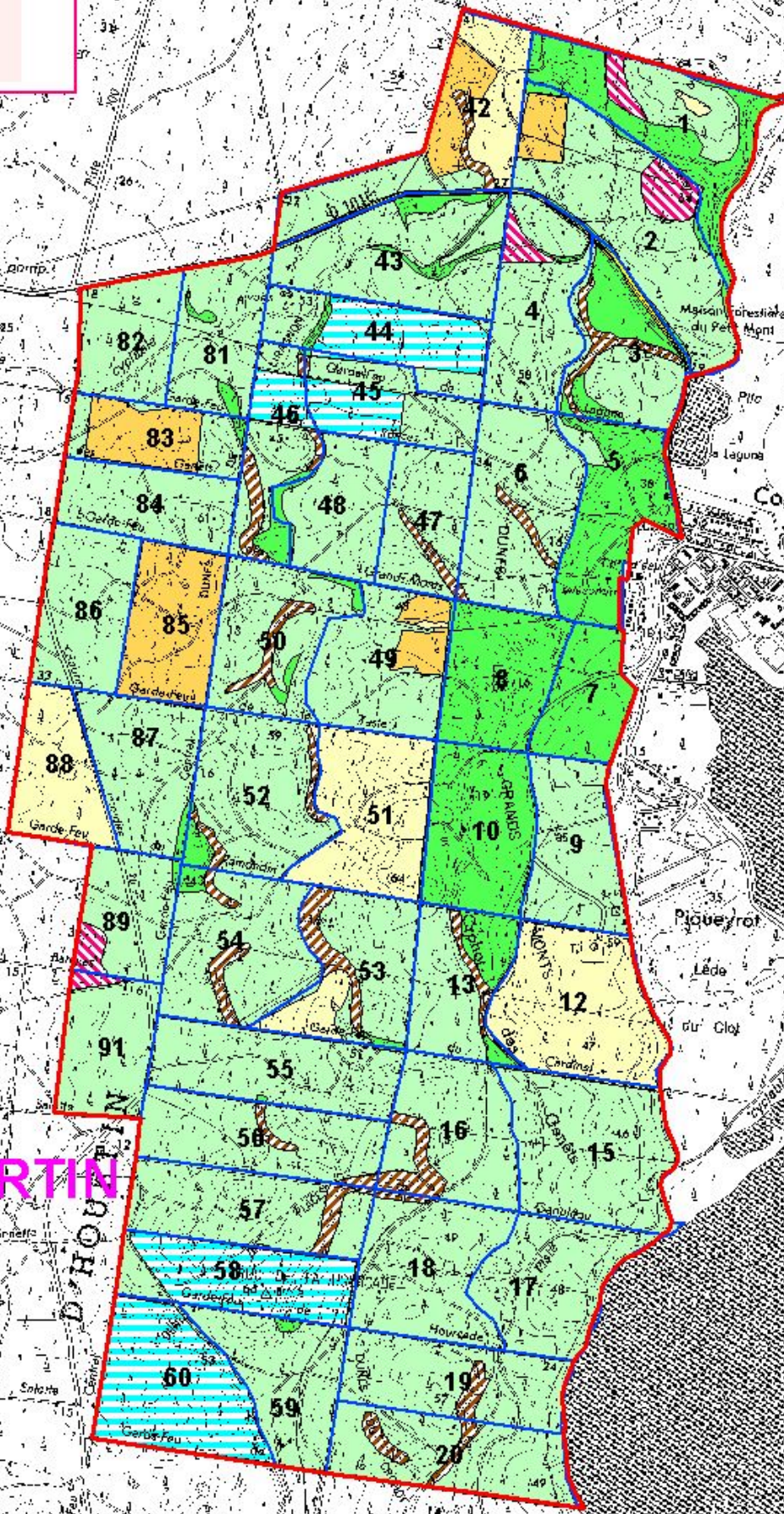
LEGENDE

-  ILÔTS ELIGIBLES
-  ILÔTS NON ELIGIBLES (D.R.A.)
-  PROJET DE RESERVE INTEGRALE

NATURA 2000
BOISEMENT A CHÊNES VERTS
DES DUNES DU LITTORAL GIRONDIN
FR 7200697

**CARTE DES ILÔTS
DE SENESCENCE**

HOURTIN



NATURA 2000
BOISEMENT A CHÊNES VERTS
DES DUNES DU LITTORAL GIRONDIN
 F R 7200697

CARTE DES ILOTS
DE SENESCENCE

LEGENDE PARTIE SUD

- PARCELLAIRE FORESTIER DE LA ZONE D'ETUDE
- FORMULAIRE STANDARD DES DONNEES
- LANDES XEROPHILES A CISTUS SALVIFOLIUS (UE 4030-4)
- LANDES VIEILLIES A ERICA SP ET ULEX SP
- PINEDA A SOUS ETAGE CHÊNES VERTS (UE 2180-2)
- PINEDA A SOUS ETAGE CHÊNES PEDONCULES (UE 2180-6)
- DEPRESSIONS HUMIDES (UE 4020-1*, UE 7210-1*, UE 3110-1, UE 7150-1, UE 2190-3)
- BETULAIES HYDROMORPHES ARRIERES DUNAIRES (UE 2180-5)

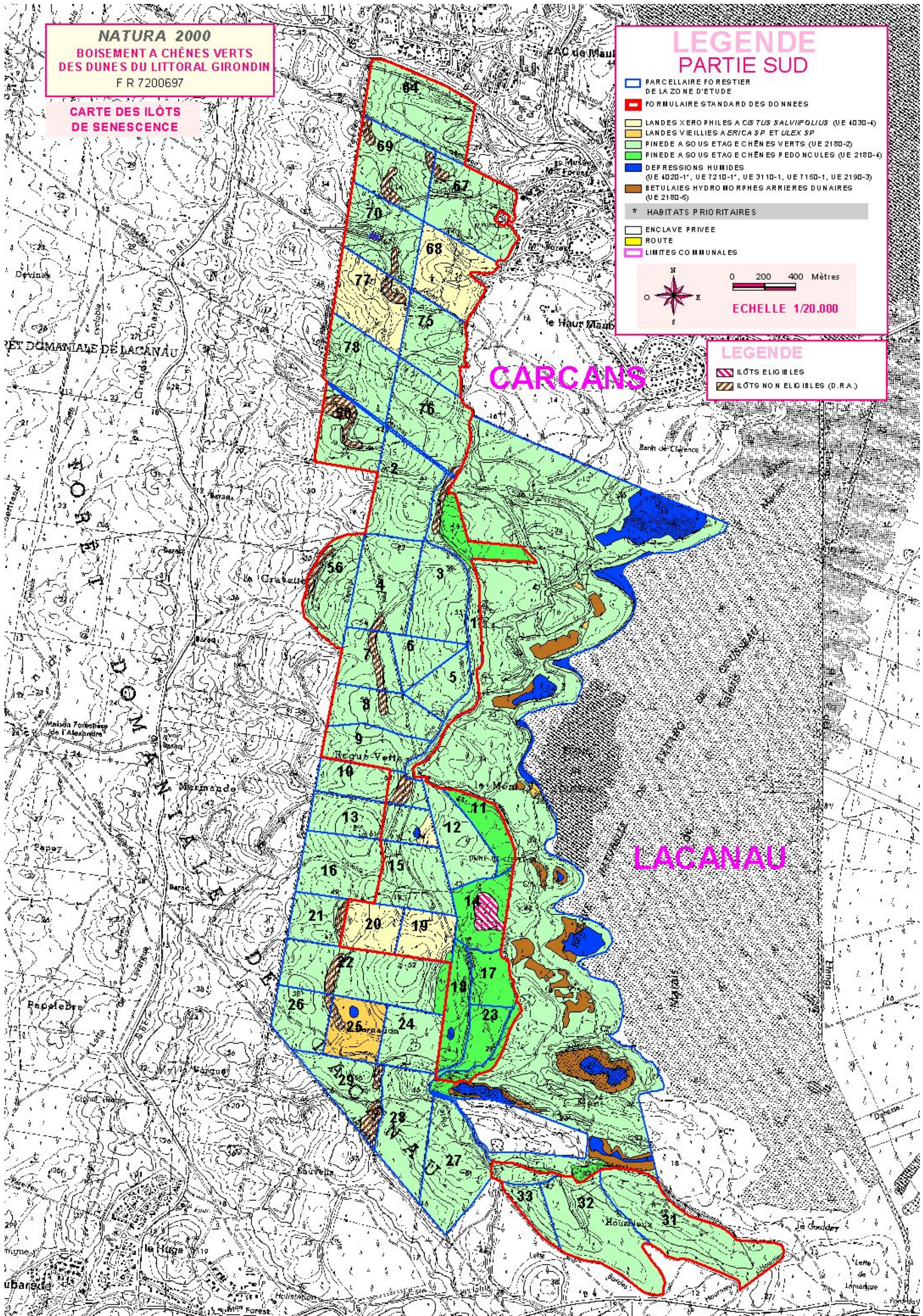
* HABITATS PRIORITAIRES

- ENCLAVE PRIVEE
- ROUTE
- LIMITES COMMUNALES

0 200 400 Mètres
ECHELLE 1/20.000

LEGENDE

- ILOTS ELIGIBLES
- ILOTS NON ELIGIBLES (D.R.A.)



LEGENDE PARTIE NORD

-  PARCELLAIRE FORESTIER DE LA ZONE D'ETUDE
-  FORMULAIRE STANDARD DES DONNEES
-  PROJET DE RESERVE NATURELLE NATIONALE D'HOURTIN
-  RESERVE NATURELLE NATIONALE DE L'ETANG DE COUSSEAU
-  ZONE DE PROTECTION SPECIALE
-  ZONE NATURELLE D'INTERET ECOLOGIQUE FAUNISTIQUE ET FLORISTIQUE (TYPE 1)
-  ZONE NATURELLE D'INTERET ECOLOGIQUE FAUNISTIQUE ET FLORISTIQUE (TYPE 2)
-  LOI LITTORALE
-  ZONE D'INTERET COMMUNAUTAIRE POUR LA CONSERVATION DES OISEAUX
-  SITE INSCRIT
-  FORÊT DE PROTECTION

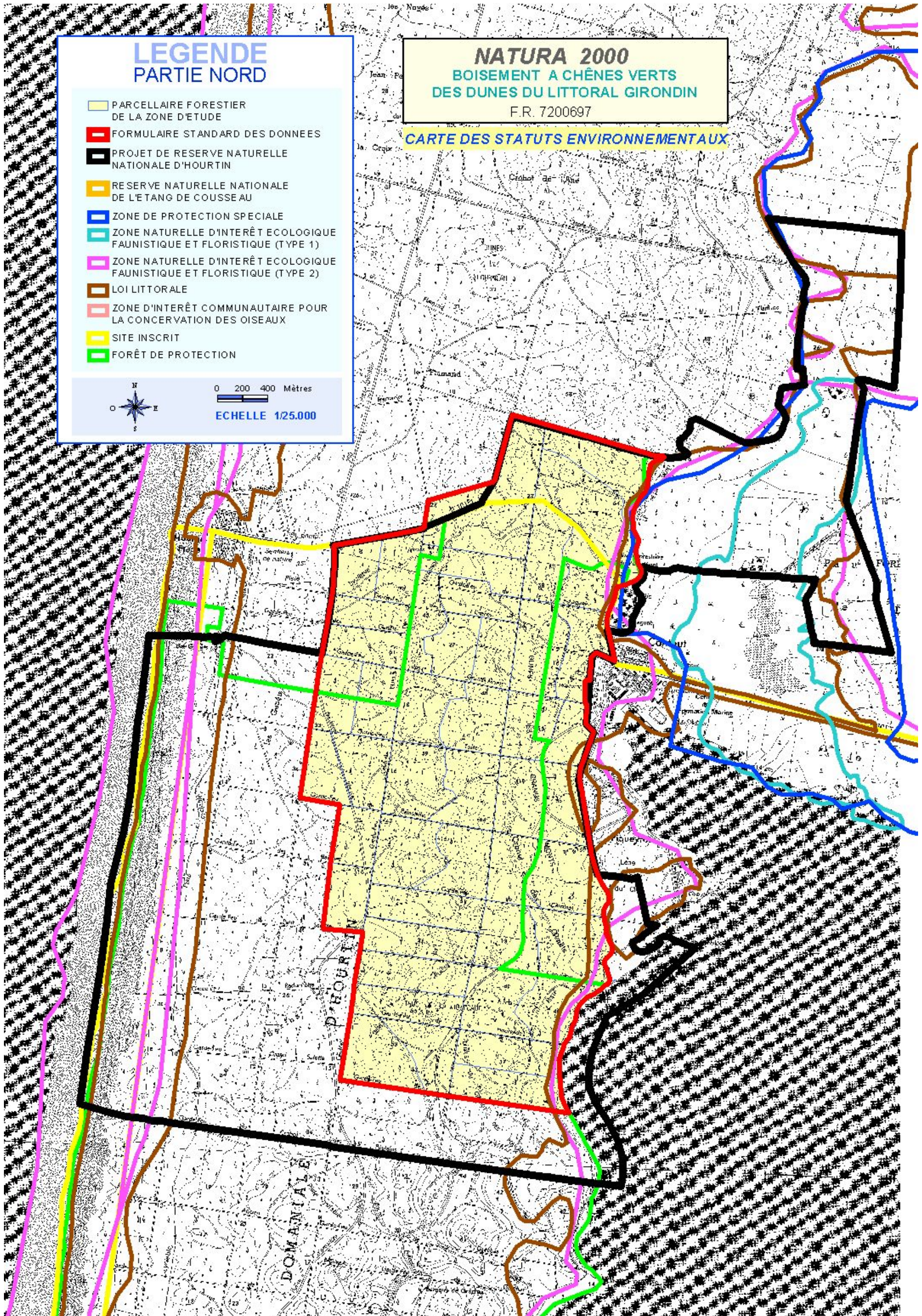


0 200 400 Mètres

ECHELLE 1/25.000

NATURA 2000
BOISEMENT A CHÊNES VERTS
DES DUNES DU LITTORAL GIRONDIN
F.R. 7200697

CARTE DES STATUTS ENVIRONNEMENTAUX



NATURA 2000
BOISEMENT A CHÊNES VERTS
DES DUNES DU LITTORAL GIRONDIN
F.R. 7200697

CARTE DES STATUTS ENVIRONNEMENTAUX

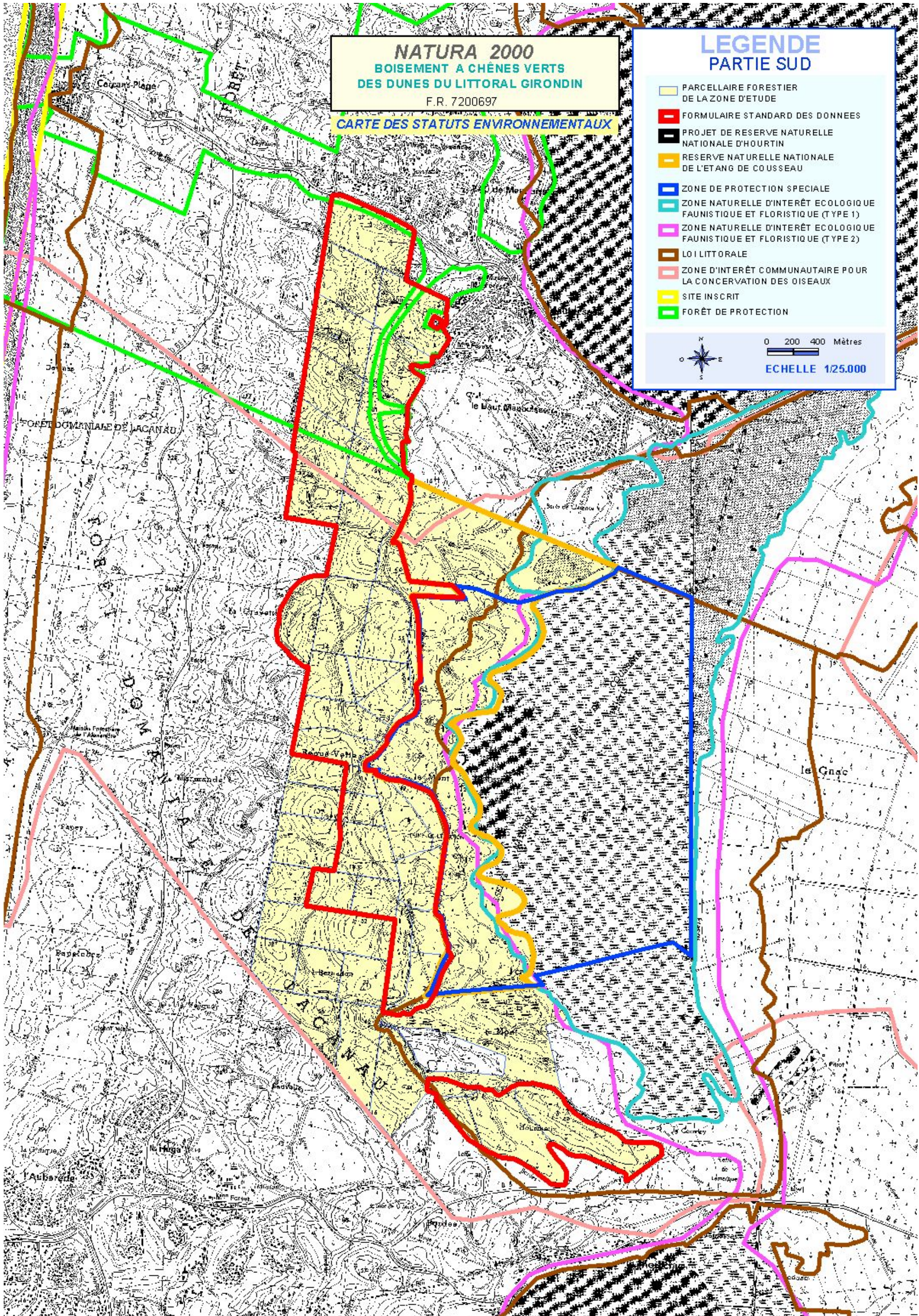
LEGENDE
PARTIE SUD

-  PARCELLAIRE FORESTIER DE LA ZONE D'ETUDE
-  FORMULAIRE STANDARD DES DONNEES
-  PROJET DE RESERVE NATURELLE NATIONALE D'HOURTIN
-  RESERVE NATURELLE NATIONALE DE L'ETANG DE COUSSEAU
-  ZONE DE PROTECTION SPECIALE
-  ZONE NATURELLE D'INTERET ECOLOGIQUE FAUNISTIQUE ET FLORISTIQUE (TYPE 1)
-  ZONE NATURELLE D'INTERET ECOLOGIQUE FAUNISTIQUE ET FLORISTIQUE (TYPE 2)
-  LOI LITTORALE
-  ZONE D'INTERET COMMUNAUTAIRE POUR LA CONSERVATION DES OISEAUX
-  SITE INSCRIT
-  FORÊT DE PROTECTION



0 200 400 Mètres

ECHELLE 1/25.000



LEGENDE PARTIE NORD

- PARCELLAIRE FORESTIER DE LA ZONE D'ETUDE
- FORMULAIRE STANDARD DES DONNEES
- LIMITES COMMUNALES
- MARE ARTIFICIELLE
- FORAGE B.R.G.M.
- FORAGE D.F.C.I.

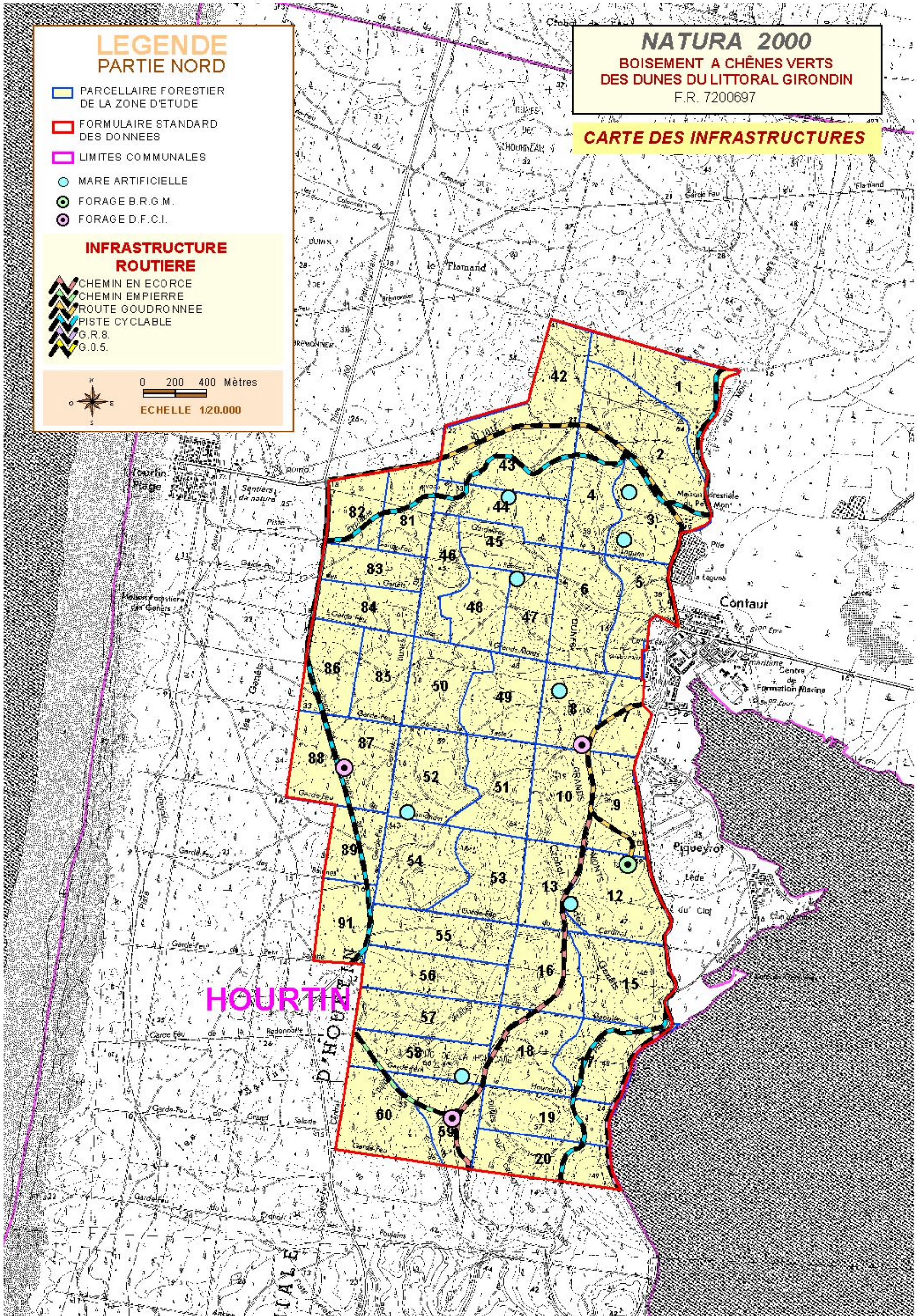
INFRASTRUCTURE ROUTIERE

- CHEMIN EN ECORCE
- CHEMIN EMPierre
- ROUTE GOUDRONNEE
- PISTE CYCLABLE
- G.R.8
- G.O.5

0 200 400 Mètres
ECHELLE 1/20.000

NATURA 2000
BOISEMENT A CHÊNES VERTS
DES DUNES DU LITTORAL GIRONDIN
F.R. 7200697

CARTE DES INFRASTRUCTURES









NATURA 2000
BOISEMENT A CHÊNES VERTS
DES DUNES DU LITTORAL GIRONDIN
 F.R. 7200697

LEGENDE
PARTIE SUD

-  PARCELLAIRE FORESTIER DE LA ZONE D'ETUDE
-  FORMULAIRE STANDARD DES DONNEES
-  LIMITES COMMUNALES
-  MARE ARTIFICIELLE
-  OBSERVATOIRE
-  PARKING A VELO
-  RADAR

INFRASTRUCTURE ROUTIERE

-  CHEMIN EN ECORCE
-  CHEMIN EMPierre
-  ROUTE GOUDRONNEE
-  PISTE CYCLABLE
-  G.R. 8.
-  G.O.5.



0 200 400 Mètres

ECHELLE 1/20.000

CARTE DES INFRASTRUCTURES

