



Gestion de la Réserve biologique dirigée de la Maillouèyre



Réunion du 4 mars 2016
Salle de l'office intercommunal de
tourisme de Mimizan



Ordre du jour

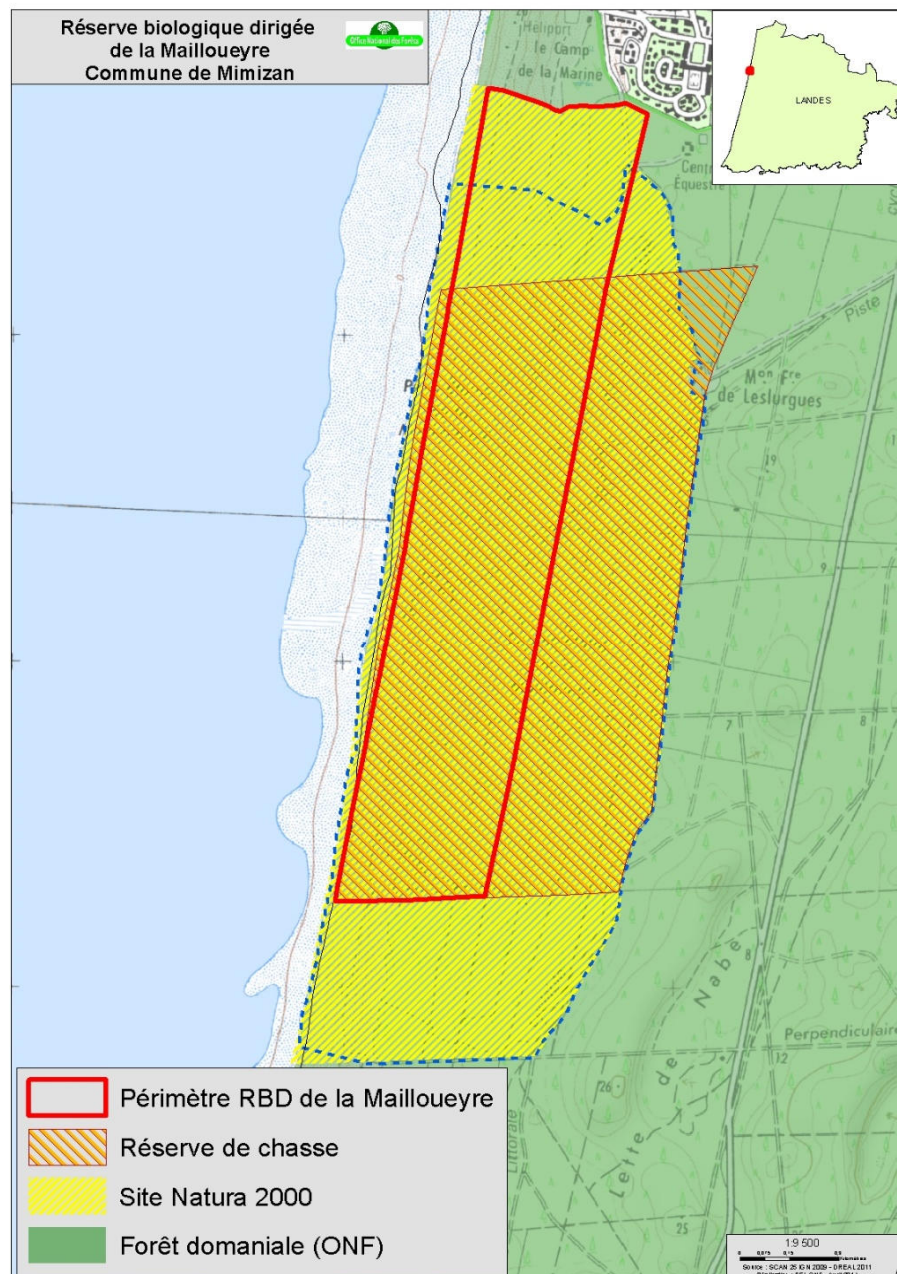
- Bilan d'activité 2015 et actions programmées 2016
- Focus sur 2 projets majeurs :
 - ❖ Mise en place de pâturage, alternative à la fauche mécanique
 - ❖ Création d'un pôle d'information sur les dunes d'Aquitaine dans les anciennes écuries de Leslurgues
- Questions diverses



Rappel du contexte

- Forêt domaniale de Mimizan
- Surface : 114,27 ha / 2,5 km de long
- Historique : exutoire du courant de Mimizan

- Contexte réglementaire :
 - ✓ Loi littoral
 - ✓ Site inscrit
 - ✓ Natura 2000
 - ✓ Réserve de chasse
 - ✓ Espace Boisé Classé
 - ✓ 2 ZNIEFF





Présentation du bilan d'activité 2015 et programmation 2016

1- Conservation et restauration des milieux

➤ Lutte contre les invasives :

- ✓ Baccharis : arrachage manuel et mécanique en septembre, évacuation en octobre = 60 m³

2016: idem + Test 2ème prototype levier d'arrachage

- ✓ Jussie : arrachage manuel en fin d'été, évacuation sur pare-feu = 10 m³

2016: idem

- ✓ Cerisier noir : abattage et évacuation de souches en septembre

2016: idem aux abords du petit étang



1- Conservation et restauration des milieux

➤ Travaux de génie écologique de réouverture :

- ✓ Débroussaillage des berges, mares et fossés comblés, plaques à reptiles

2016: idem





1- Conservation et restauration des milieux

➤ Travaux de génie écologique pour favoriser des milieux ouverts

- ✓ Entretien des prairies, créées en 2009, par fauchage et export prévu tous les 5 ans : opération à nouveau reportée à cause de la portance des sols gorgés d'eau

2016: alternative pâturage par les équins

- ✓ Fauches de la lette sub-humide en mosaïque de taille de 20m² à 50m²: habitats lapins

2016: Suivi de la population

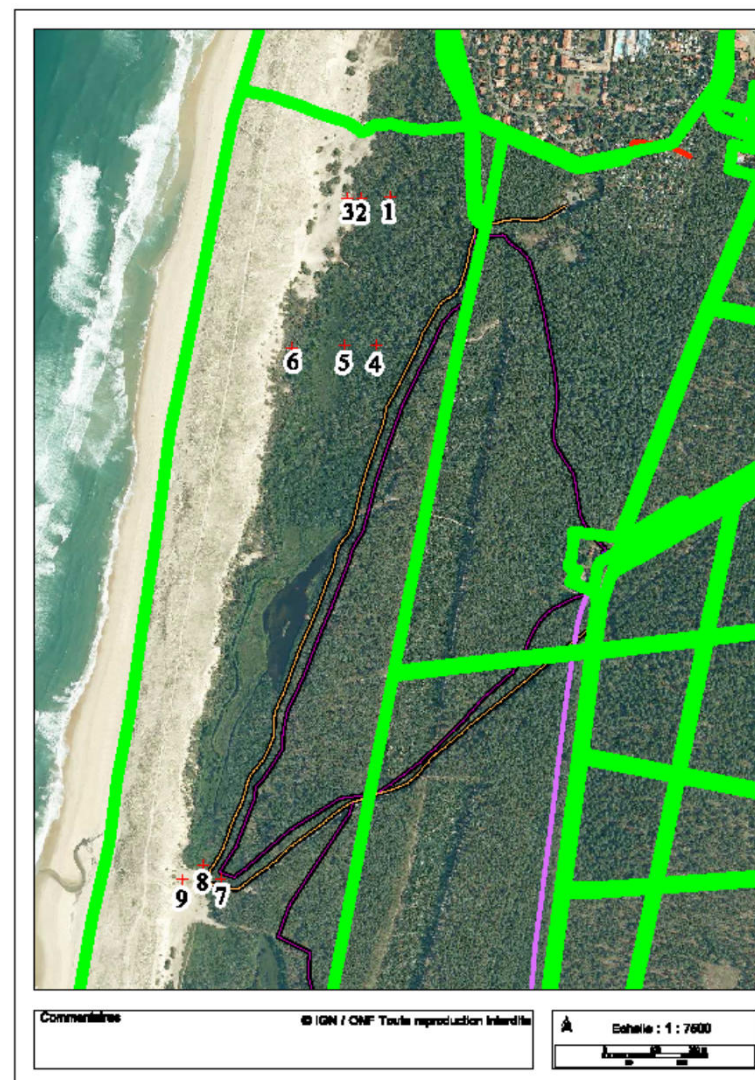
1- Conservation et restauration des milieux

➤ Suivi hydrologique de la nappe :



✓ Suivi mensuel du dispositif de 9 piézomètres

-> protocole inadapté
2016: continu du suivi,
vandalisme



2- Suivi de la biodiversité

➤ Suivi de la faune : itinéraires 2015

Suivi	Mars	Avril	Mai	Juin	Juillet	Août	Septembre	Nombre relevés
Serpents et Lézards		2 relevés par mois toutes les 2 semaines						6
Amphibiens	1 prospection à vue début-mars (J)	1 prospect mi-avril (N)	1 prospect mi-mai (N)	1 prospect mi-juin (J)				4
Avifaune		1 passage mi-avril	1 passage mi-mai					2
Micro-mammifères		3 nuits consécutives		3 nuits consécutives			3 nuits consécutives	9
Odonates		1 relevé (10h-16h)		1 relevé (10h-16h)		1 relevé (10h-16h)		3
Rhopalocères		1 relevé (10h-16h)		1 relevé (10h-16h)		1 relevé (10h-16h)		3
							Total sorties terrain	27

2- Suivi de la biodiversité

➤ Suivi de la faune :

- ✓ Reptiles et amphibiens : 10 sp (11 sp en 2014)
- ✓ Avifaune : 50 sp (16 sp en 2014)
- ✓ Micromammifères : 1sp (8 sp en 2010)
- ✓ Odonates : 13sp (15 sp en 2014)
- ✓ Lépidoptères : 15sp (13 sp en 2014)

2016: idem

+ suivi de la population de lapins (FDC 40)

+ suivi mycologique (SOMYLA)



Azuré d'Escher



Couleuvre verte et jaune

2- Suivi de la biodiversité

➤ Suivi de la flore : atlas de la flore patrimoniale

Astragalé de Bayonne
Astragalus baionensis Loisel, 1807

Famille : Fabaceae Taille : 10 à 40 cm

Protection et statut : **EN** **N1** **N2** Rareté : **1**

Description et biologie
 Plante légèrement pubescente imparipennée, à 5-10 paires de petites feuilles verticillées par 4, se ter une petite pointe épaissie et luisante avec une nervure centrale marquée.
 Corolle dissymétrique, 10 étamines soudées dans la corolle. Fruit siliquiforme.
 Plante à fleurs bleues, violettes.

Distribution
 Nationale : [Map] Régionale : [Map]

Écologie et particularités
 Habitat privilégié : cordon dunaire, dune mobile à semi-fixée.
 Répartition : côtes Atlantique et Pyrénées, Landes, Gironde, Charente et Calvados.
 Dynamique : forte régression, colonisation d'un faible apport de sable enrochers à faible concurrence végétale.
 Pollinisation entomogame (assurée par barochorie).
 Dispersal par barochorie (par graine).
 Souvent accompagnée du Panisou des sables.
 Particularités : fixation de l'azote dans le sol.
 Menace : piétinements.
 Guide des espèces dunaires patrimoniales

Gaillet des sables
Galium arenarium Loisel., 1806

Famille : Rubiaceae Taille : 5 à 10 cm

Protection et statut : **EN** Rareté : **1**

Description et biologie
 Plante rameuse et glabre quadrangulaire, généralement fort en coussinet.
 Feuilles verticillées par 4, se ter une petite pointe épaissie et luisante avec une nervure centrale marquée.
 4 pétales et 4 étamines soudées dans la corolle. Fruit siliciforme.
 Plante à fleurs jaunes vif.

Distribution
 Nationale : [Map] Régionale : [Map]

Écologie et particularités
 Habitat privilégié : cordon dunaire, dune fixe à semi-fixée.
 Répartition : côte Atlantique du Pays Basque au nord du Finistère.
 Dynamique : assez fréquente. Sous l'épave laineuse. Association en dune fixe à semi-fixée.
 Pollinisation entomogame (assurée par barochorie).
 Dispersal par barochorie (par graine).
 Particularités : joue un rôle important dans la fixation du sable.
 Guide des espèces dunaires patrimoniales

Silène des ports
Silene portensis L., 1753

Famille : Caryophyllaceae Taille : 10 à 30 cm

Protection et statut : **EN** Rareté : **1**

Description et biologie
 Petite plante à longues tiges, souvent rampantes et légèrement pubescentes. Feuilles allongées, opposées et sessiles. 5 pétales bifides, grand calice étroit et chéri de couleur pourpre (10 nervures). 10 étamines et 3 styles.
 Capsule subglobuleuse, en masse.
 Plante à fleurs blanches, rougeâtre en dessous.

Distribution
 Nationale : [Map] Régionale : [Map]

Écologie et particularités
 Habitat privilégié : cordon dunaire, en dune semi-fixée. Plus fréquente en dune fixe.
 Répartition : Ibero-Méditerranée et Atlantique. En France, se retrouve essentiellement de la Vendée au sud-landais.
 Dynamique : assez fréquente.
 Pollinisation entomogame (assurée par les insectes).
 Dispersal par anémochorie (transport par le vent).
 Guide des espèces dunaires patrimoniales – Littoral Aquitain

2- Suivi de la biodiversité



Animation du DOCOB

➤ Site FR7200711 des « Dunes modernes du littoral landais de Mimizan plage au Vieux boucau »

- ✓ Fabrication d'un levier spécifique pour l'arrachage du Baccharis
- ✓ Nettoyage manuel sélectif des hauts de plage
- ✓ Utilisation des bois flottés (placement sur le haut de plage, mise en copeaux en cas d'excédent ...)
- ✓ Mise en place d'un suivi des espèces patrimoniales
- ✓ Finalisation d'un guide des invasives

2016: idem, peu de budget alloué à ce dispositif





3- Valorisation pédagogique, scientifique et partenariale

➤ **Mise en sécurité des sentiers pédestres et canalisation du public :**

- ✓ Élagage sentiers (80 arbres élagués, 15 arbres abattus)
- ✓ Nettoyage et entretien des infrastructures d'accueil (suppression des poubelles sur la route d'accès à la Réserve)
- ✓ Surveillance cabanes en bois sauvages
- ✓ Entretien des clôtures et caillebotis central
- ✓ Matérialisation des chemins avec copeaux

2016: idem travaux d'entretien





3- Valorisation pédagogique, scientifique et partenariale

➤ **Expertise belvédère:** Conformité globale

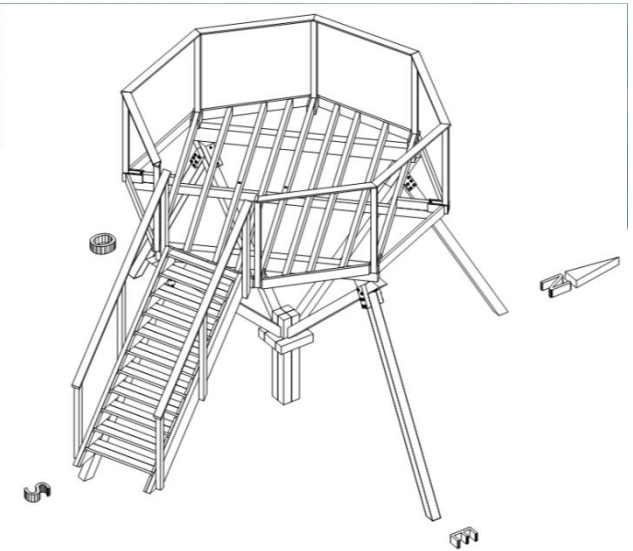
- Etat structurel du belvédère (platelage, solivage, appuis...)
- Etat général des assemblages (boulonnerie, garde-corps, rampe...)

→ pas de défaut majeur ni déformation excessive, bon état du bois, solidité de la structure

→ durée de vie < 10 ans pour les montants de garde-corps (soutenant la table de lecture du paysage à 360°)

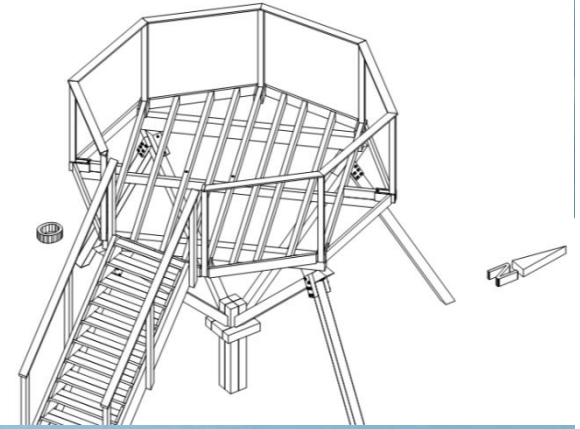
→ limiter l'accès du belvédère à **20 personnes**

2016: mise en place d'un panneau indiquant le nombre maximum de personnes autorisées





3- Valorisation pédagogique, scientifique et partenariale



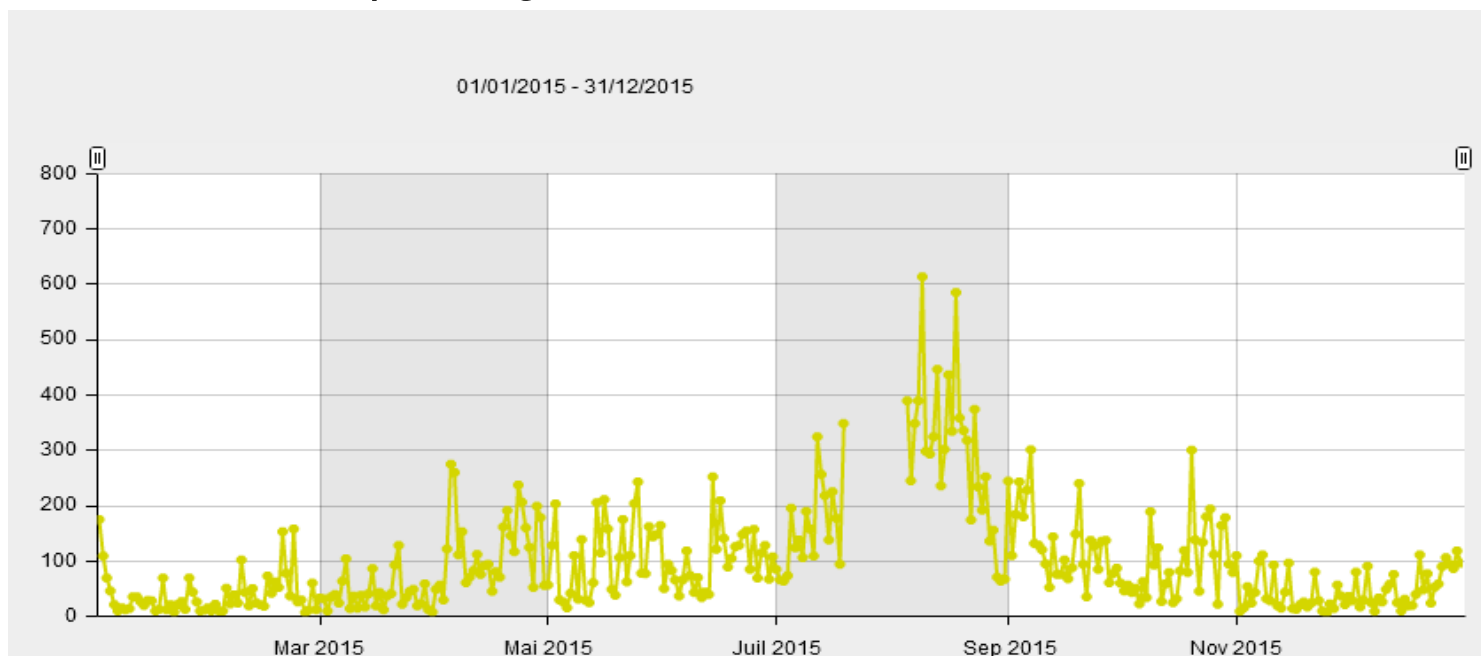
3- Valorisation pédagogique, scientifique et partenariale

➤ **Analyse de la fréquentation:**

34326 passages (24000 passages sur 2014)

Moyenne 98 personnes à la journée

Pic de 613 passages le 9 août





3- Valorisation pédagogique, scientifique et partenariale

➤ Près de 50 visites guidées

- ✓ Journées Aquitaine Nature avec le Conseil Régional Aquitaine
- ✓ Sorties scolaires et estivales avec l'Office Intercommunal de tourisme
- ✓ Printemps des Landes avec le Conseil départemental des Landes
- ✓ Journée mondiale des zones humides
- ✓ Chantiers Surf insertion

➤ Tournées de surveillance





Pâturage, une alternative à la fauche mécanique

Outil de gestion plus souple, favorisant la biodiversité et aspect historique

⇒ Prairie en lette humide et sub-humide et entre les fossés du petit étang

Obj 1: Conservation et restauration des milieux + Obj 2: suivi de la biodiversité



Mise en place d'un pâturage

Des difficultés de la maîtrise de cette technique et précautions:

- ✓ Intervention partagée avec les membres du comité de suivi
- ✓ Définition de l'objectif attendu: maintenir l'ouverture du milieu et non obtenir une forme dérivée de l'habitat humide
- ✓ Etat initial de la végétation et suivi de l'évolution de la dynamique des milieux
- ✓ Opération à moindre coût (< fauche mécanique)



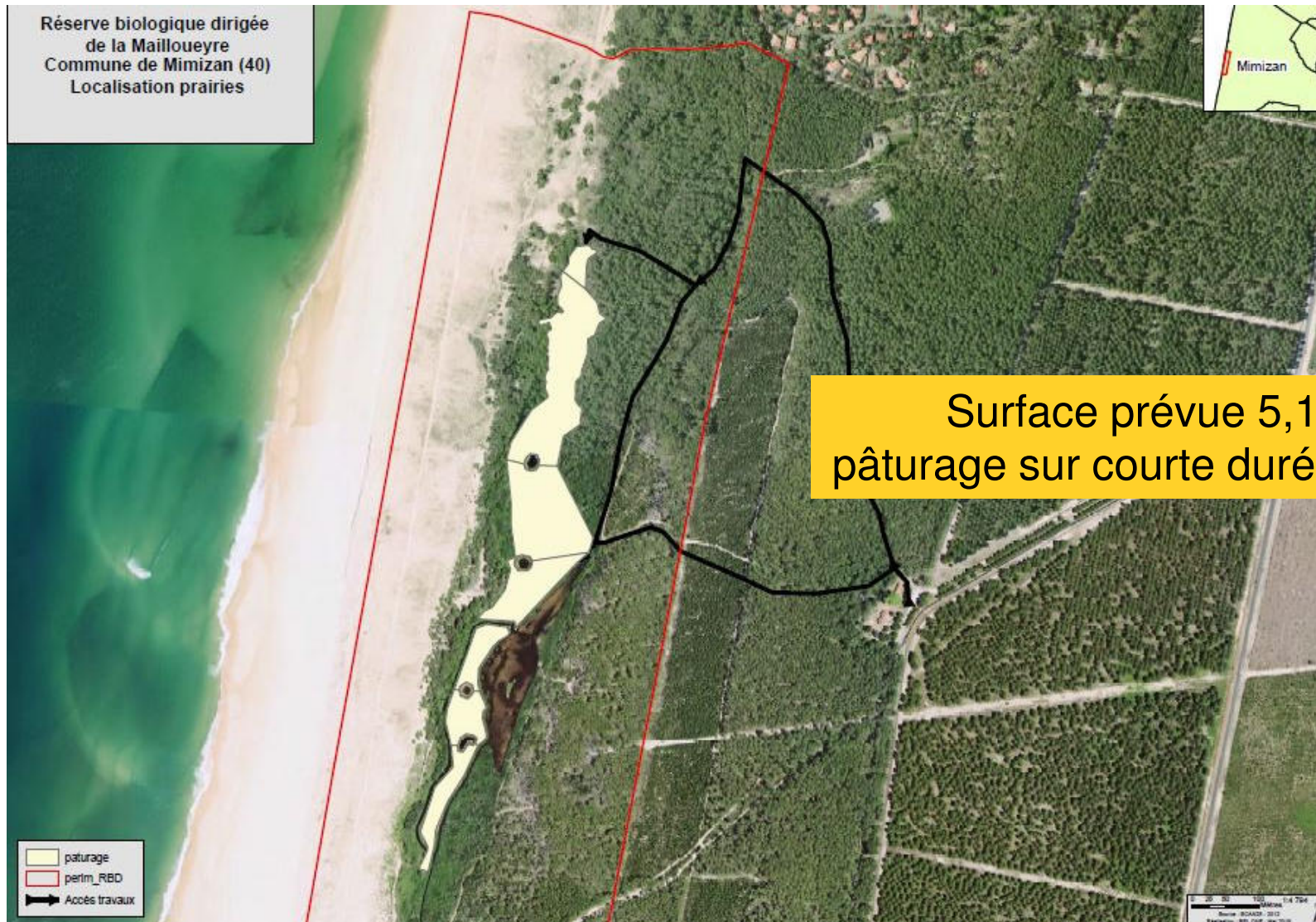
Mise en place d'un pâturage

Itinéraire technique et modalités à définir précisément avec le conservatoire des Races d'Aquitaine:

- ✓ Pression de pâturage exercée a minima au départ : pâturage « flash » pour être augmenté si nécessaire, charge UGB
- ✓ Période de pâturage : par rapport à la période de ponte de la cistude, de la nidification de l'avifaune...
- ✓ Choix de l'espèce à pâturer : opportunités techniques et financières locales, qualité fourragère, gardiennage...
- ✓ Limiter les équipements annexes: pas de parc de contention démesuré, pas de clôture type ursus imperméable à la faune sauvage, pas de bergerie...



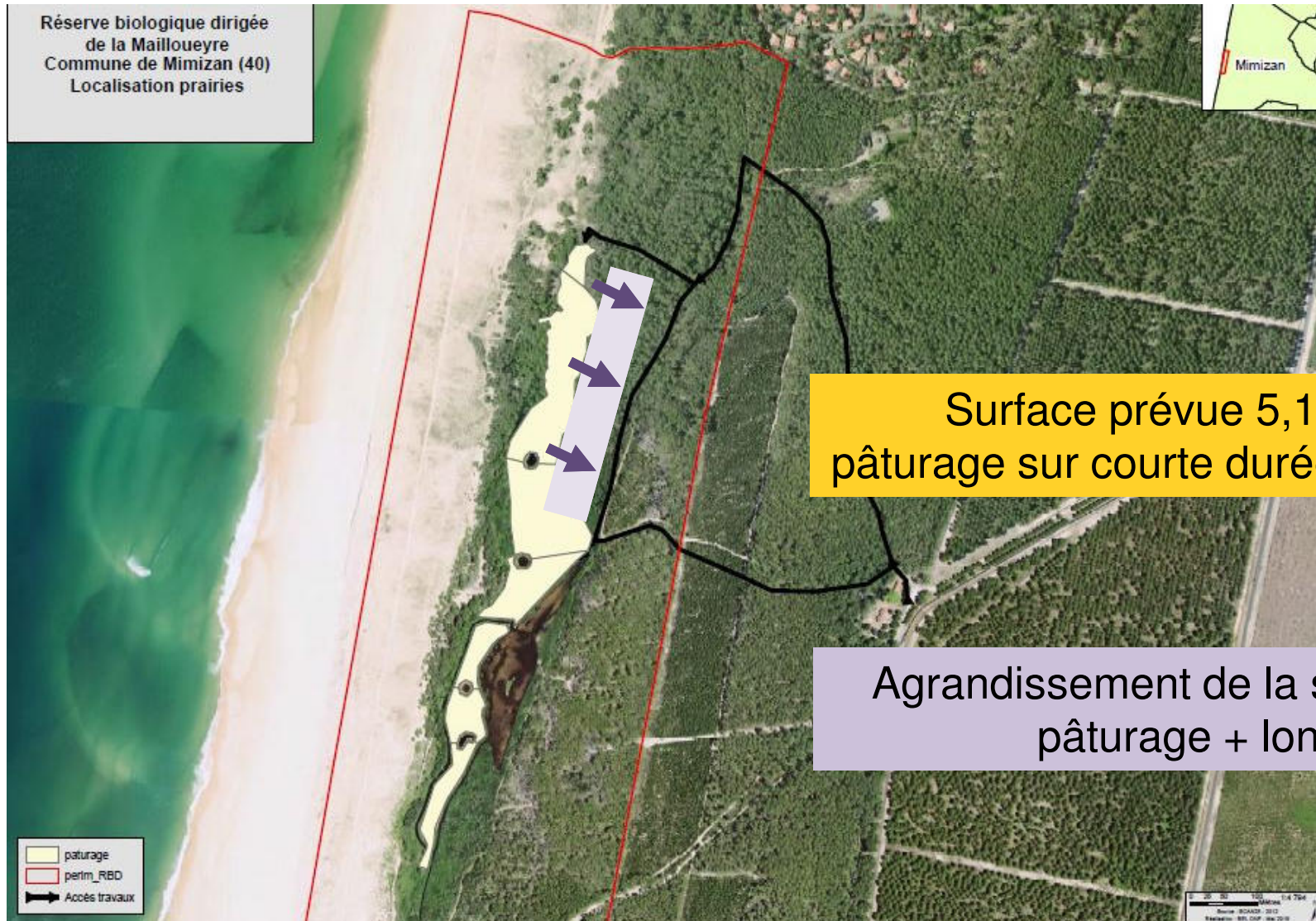
Mise en place d'un pâturage





Mise en place d'un pâturage

Réserve biologique dirigée
de la Mailloueyre
Commune de Mimizan (40)
Localisation prairies





Mise en place d'un pâturage



Mares ?



Mise en place d'un pâturage Prairie sub-humide



Prairie humide



2016: faire un état des lieux flore-habitats des prairies humides avant et après travaux (mai/octobre)



Etude préalable à la création d'un pôle d'information sur les dunes littorales

Projet de réaménagement global et de mise en valeur des
écuries de Leslurgues





MERCI



Pour les forêts dunaires d'Aquitaine