



# Gestion de la Réserve biologique dirigée de la Maillouèyre

## Comité scientifique et de gestion

Réunion du 28 avril 2014

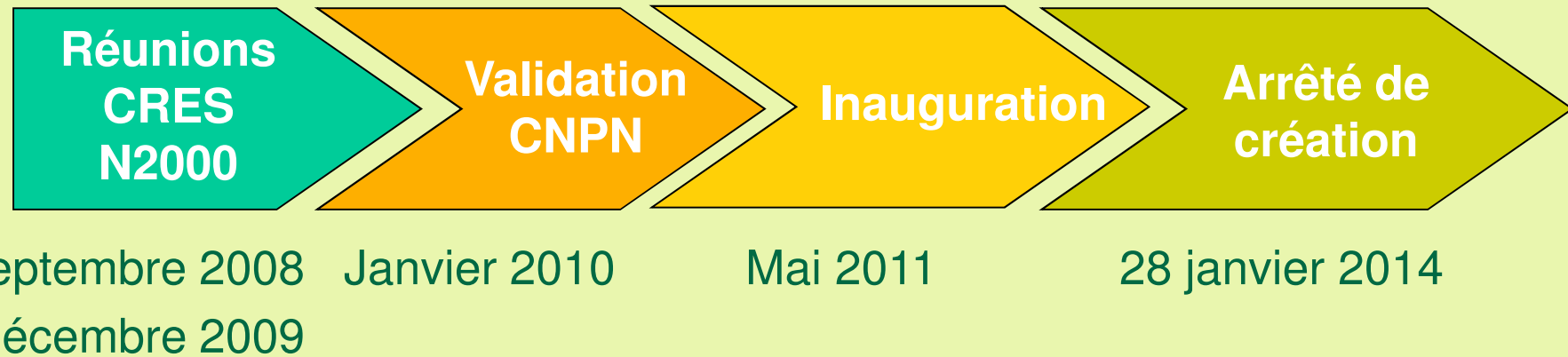
Salle de l'office intercommunal de  
tourisme de Mimizan



# Ordre du jour

- ❖ Rappeler les enjeux et objectifs fixés dans le plan de gestion
- ❖ Présenter les actions engagées depuis la création de la RBD
- ❖ Recueillir les avis sur la programmation des travaux futurs

# Contexte



Période d'application du plan de gestion  
2009>>>2018



# Contexte

Forêt domaniale de Mimizan

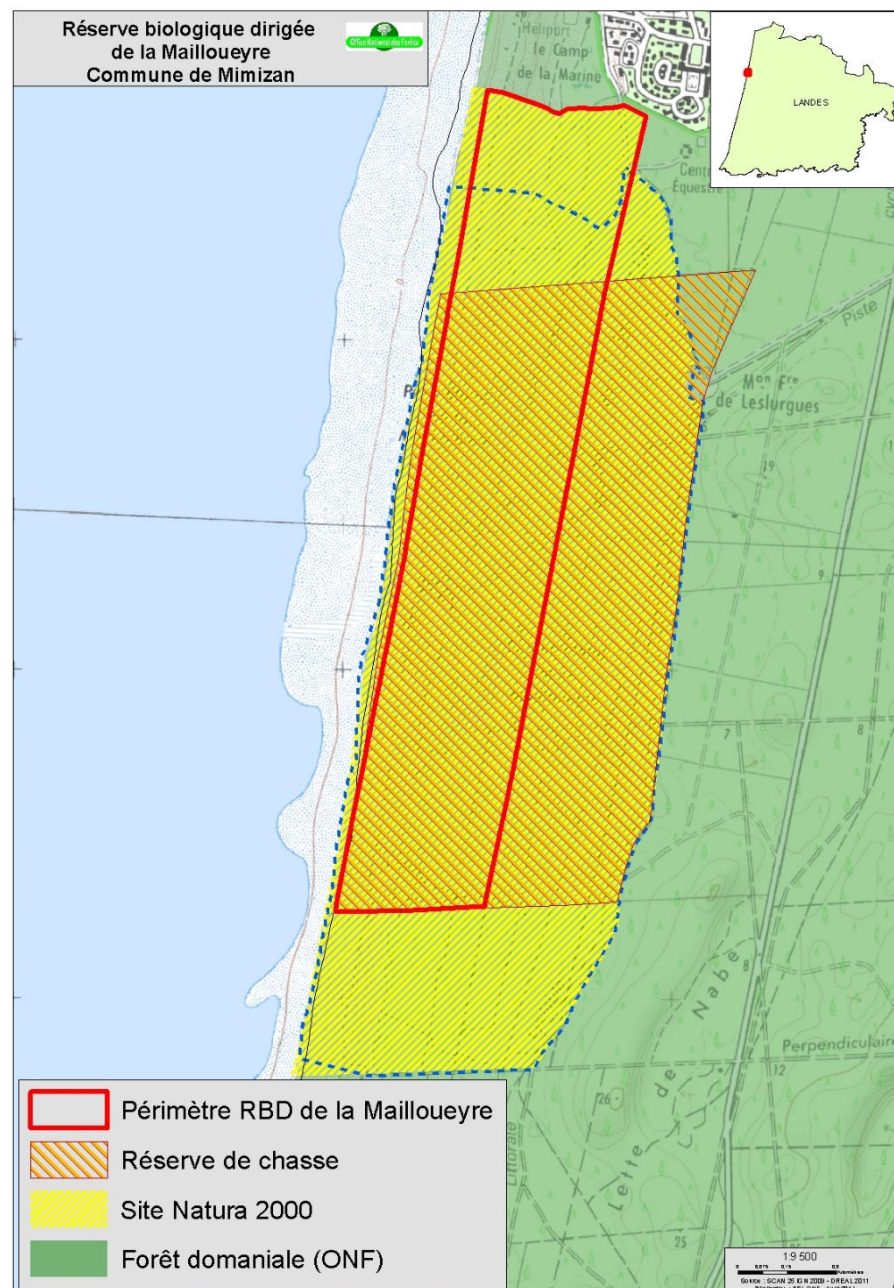
Surface : **114,27 ha** / 2,5 kms de long

Historique: exutoire du courant de Mimizan

**Statut de RBD** : gestion conservatoire d'habitats naturels

Contexte réglementaire :

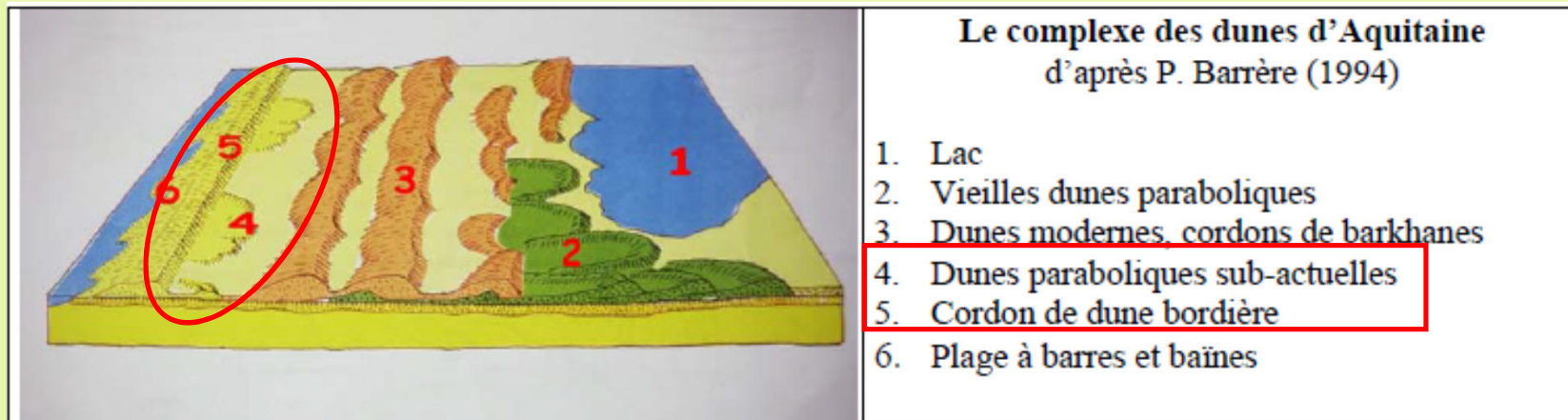
- ✓ Loi Littoral
- ✓ Site inscrit
- ✓ Natura 2000
- ✓ Réserve de chasse
- ✓ Espace Boisé Classé
- ✓ 2 ZNIEFF



## Contexte

### ➤ Milieux naturels concernés:

Avant dune, dune blanche, dune semi fixée, dune et lette grise, zone humide arrière dunaire, ourlet et lisière forestière



# 1. Rappel des enjeux et objectifs



# Enjeux floristiques

- **187 espèces floristiques dont 8 endémiques, 3 national, 4 régional:**

Astragale de Bayonne, Epervière laineuse, Linaire à feuilles de thym...

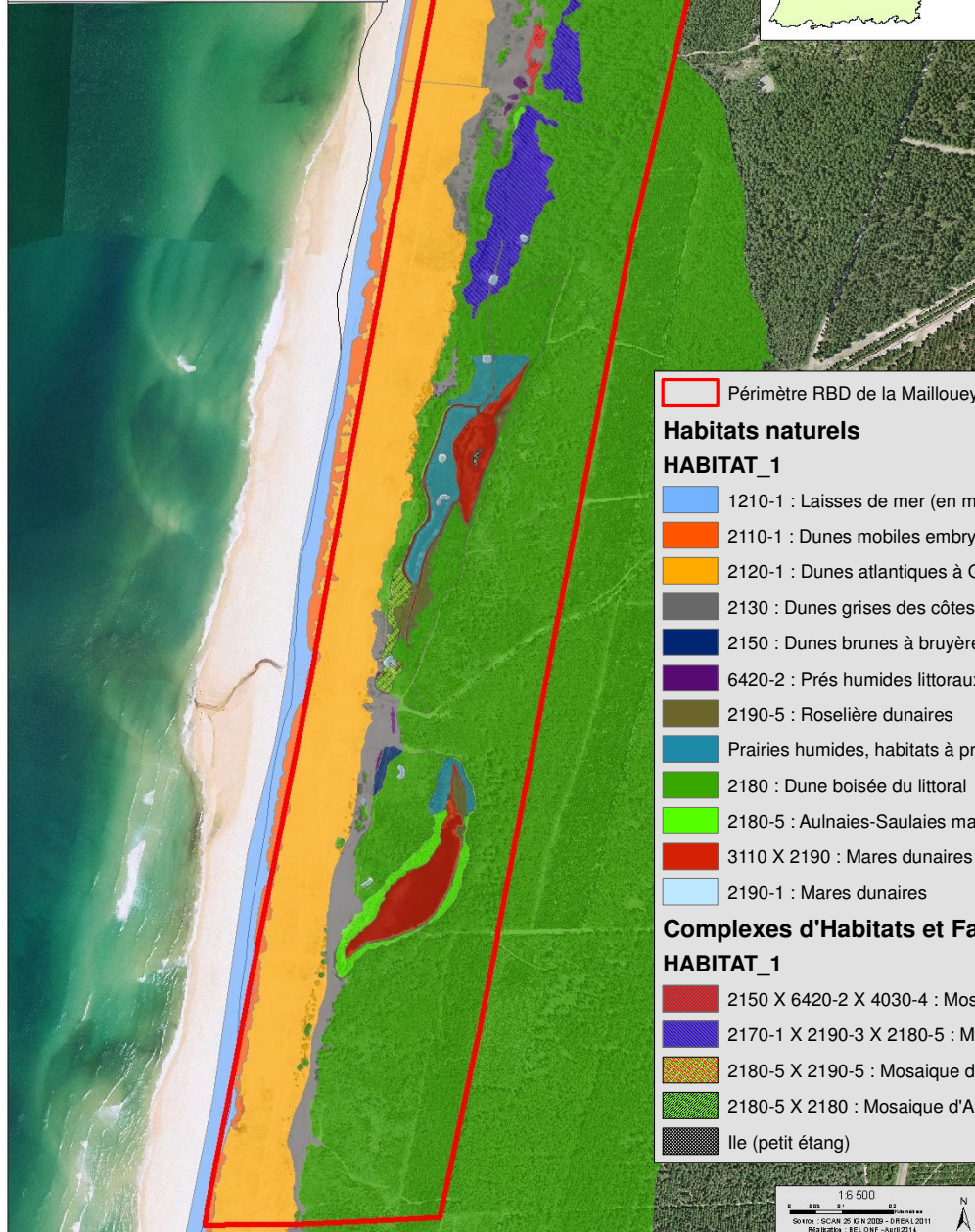
Stations de Ophioglosse, Lotier grêle, Lys maritime, Romulée à bulbe, Coréma blanc...



→ **17 Habitats dont 3 prioritaires**



## ➤ Cartographie des habitats Natura 2000



Périmètre RBD de la Mailloueyre

### Habitats naturels

#### HABITAT\_1

- 1210-1 : Laisses de mer (en marge : 1140-1 - Sables à Talitres)
- 2110-1 : Dunes mobiles embryonnaires
- 2120-1 : Dunes atlantiques à Gourbet
- 2130 : Dunes grises des côtes atlantiques
- 2150 : Dunes brunes à bruyères
- 6420-2 : Prés humides littoraux thermo-atlantiques des Landes et des Charentes
- 2190-5 : Roselière dunaires
- Prairies humides, habitats à préciser
- 2180 : Dune boisée du littoral
- 2180-5 : Aulnaies-Saulaies marécageuses d'arrière-dune
- 3110 X 2190 : Mares dunaires à eaux oligotrophes très peu minéralisées des plaines sablonneuses
- 2190-1 : Mares dunaires

### Complexes d'Habitats et Faciès

#### HABITAT\_1

- 2150 X 6420-2 X 4030-4 : Mosaïque de dune à Bruyères, de Prés humides littoraux, et de Landes sèches européennes.
- 2170-1 X 2190-3 X 2180-5 : Mosaïque de Dune à Saule des dunes, Bas-marais dunaires, Aulnaies-Saulaies marécageuses arrière-dunaires
- 2180-5 X 2190-5 : Mosaïque d'Aulnaies-Saulaie, et de Roselière dunaire
- 2180-5 X 2180 : Mosaïque d'Aulnaies-Saulaies et de dune boisée
- Ile (petit étang)



# Enjeux faunistiques

- **Reptiles et amphibiens** (12 espèces dont le Lézard Ocellé, la Cistude d'Europe...)
- **Oiseaux** (72 espèces dont 12 de la directive Oiseaux)
- **Chiroptères** (9 espèces dont la Grande noctule...)



# Autres enjeux

## ➤ Pratiques sylvicoles:

- ✓ pin maritime majoritaire
- ✓ série de protection, 1 unité de gestion exploitée (- de 4ha)
- ✓ valorisation des vieux arbres, à cavités, sous étages
- ✓ feuillus favorisés



## ➤ Site Natura 2000 et Réserve de Chasse



# Autres enjeux

## ➤ Menaces liées à la dynamique naturelle:

- ✓ Espèces invasives
- ✓ Erosion marine et éolienne
- ✓ Eutrophisation des étangs
- ✓ Fermeture progressive des milieux

## ➤ Menaces anthropiques:

- ✓ Fréquentation piétonne
- ✓ Rejets de papeterie





# Principaux objectifs

- 1. Conservation du patrimoine naturel: milieux ouverts et milieux humides**
- 2. Optimisation globale de la biodiversité du haut de plage à la lisière forestière (contrôle souple)**
- 3. Valorisation pédagogique, scientifique et partenariale**



## 2. Présentation des actions engagées

# 1- Conservation et restauration des milieux

- **Travaux de génie écologique pour la création et le maintien des milieux ouverts**
  - ✓ Etrépage mécanisé = création d'une prairie (0,5 ha)
  - ✓ Fauche de prairie (1,7 ha) et exportation
  - ✓ Abattage de pins favorisant les milieux humides et dégagant des vues pour les observatoires (débardage à cheval)





# 1- Conservation et restauration des milieux

## ➤ Lutte contre les invasives

- ✓ Arrachage expérimental de Baccharis
- ✓ Arrachage mécanique de la Jussie

→ entretien régulier nécessaire



# 1- Conservation et restauration des milieux

## ➤ Création de nouvelles zones en eau

- ✓ Creusement de 9 mares
- ✓ Réhabilitation « fonctionnelle » des fossés
- ✓ Profilage de berges en pente douce sur les fossés



## 2- Optimisation globale de la biodiversité

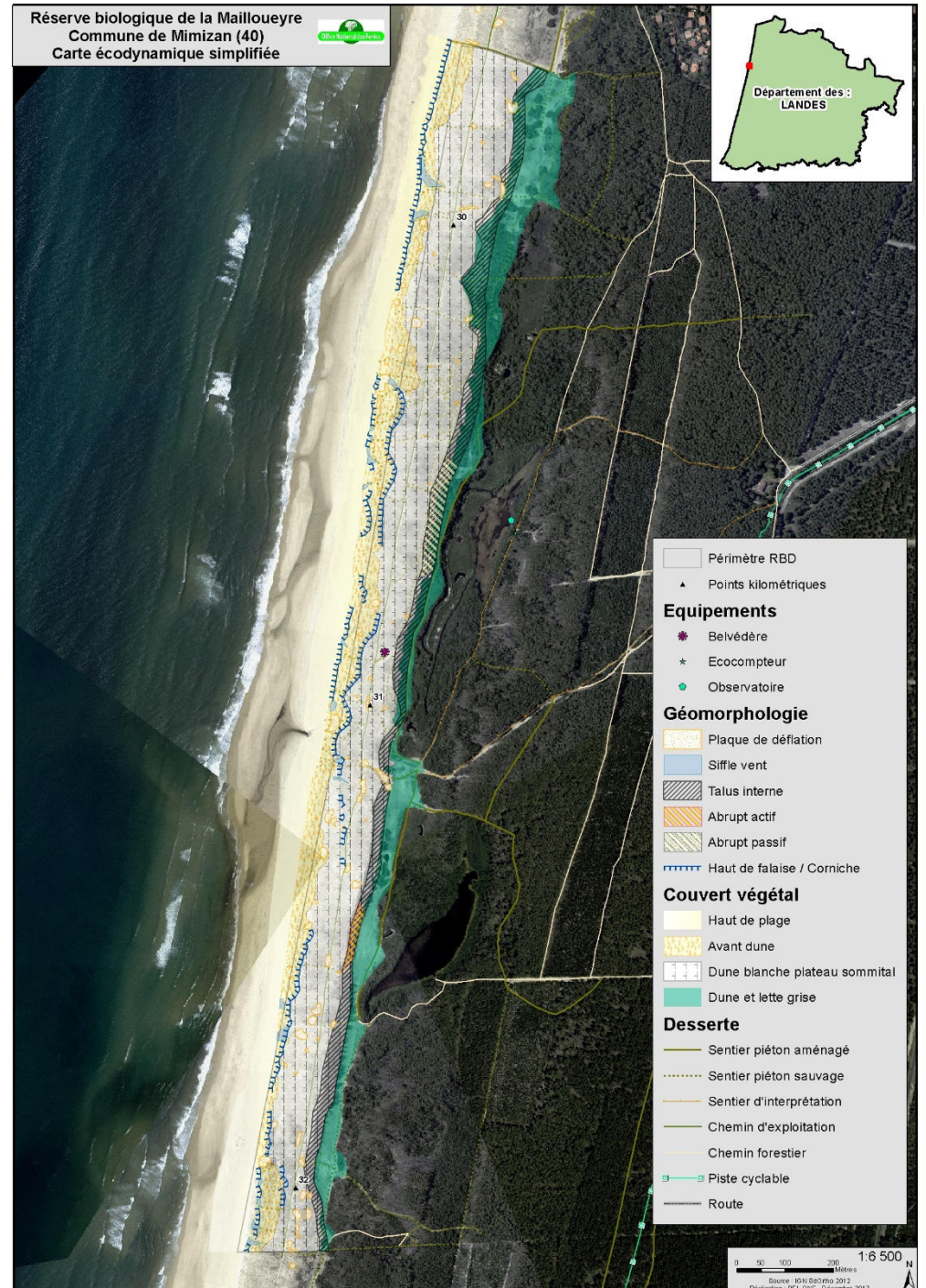
- **Contrôle souple de la dynamique éolienne de la dune**
  - ✓ Couvertures de branchages (MIG)
  - ✓ Suivi flore et état de conservation (N2000)
  - ✓ Suivi des espèces végétales remarquables





## 2- Optimisation globale biodiversité

- ✓ Carte éco dynamique simplifiée
- ✓ Mise en place de suivis pour évaluer l'impact des travaux



## 2- Optimisation globale de la biodiversité

- Contrat Natura 2000 porté par l'ONF, relatif à la **signalétique** et à la **création d'un exclos** (zone de mise en protection d'habitats) *2008*
- Contrat Natura 2000 porté par le CG des Landes, concernant le **nettoyage manuel sélectif de la plage**, avec suivi scientifique mené par l'OCA



## 2- Optimisation globale de la biodiversité

### ➤ Actions en faveur de la faune

- ✓ Organisation des chemins, harmonisation des panneaux d'informations dès 2010
- ✓ Interdiction de la divagation des chiens
- ✓ Régulation possible du ragondin et du sanglier

### ➤ Lisière en libre évolution Irrégulière, anémomorphosée





## 2- Optimisation globale de la biodiversité

### ➤ Amélioration des connaissances

- ✓ Convention ONEMA - ONF : suivi de la faune aquatique des étangs
- ✓ Convention FDC des Landes – ONF : étude sur les populations de lapins
- ✓ Étude sur la Cistude d'Europe et le Lézard ocellé, pilotée par l'association Cistude Nature

## 2- Optimisation globale de la biodiversité

### ➤ Amélioration des connaissances

#### ✓ Inventaires :

- Chiroptères (relevés arbres à trous)
- Odonates
- Avifaune
- Reptiles / Amphibiens (installation d'un gîte à Reptiles + suivi plaques)
- Micro-mammifères



### 3- Valorisation pédagogique, scientifique et partenariale

#### ➤ Plan analytique de la fréquentation : accueil raisonné

- ✓ Reconstitution d'un sentier de découverte, choix itinéraire: limiter l'accès au grand étang « zone de tranquillité »
- ✓ Installation de « Stations botaniques » et bornes de visée
- ✓ Réalisation d'un livret guide





### 3- Valorisation pédagogique, scientifique et partenariale

#### ➤ Plan analytique de la fréquentation

- ✓ Observatoire et belvédère
- ✓ Chemins d'accès aménagés (pose de ganivelles, caillebottis et chicanes)
- ✓ Pose des bornes périmétrales
- ✓ Pose d'un éco-compteur



## 3- Valorisation pédagogique, scientifique et partenariale

### ➤ Travaux accueil du public

- ✓ Désensablement des accès caillebotis
- ✓ Réfection des clôtures endommagées
- ✓ Entretien et mise en sécurité des infrastructures, sécurisation des cheminements publics (élagage)
- ✓ Test sans poubelle

# Exemple de travaux imprévus

Mise en sécurité de l'accès  
au belvédère





# Suivis floristiques 2009-2013

## Présentation Bureau d'études - Raphaël Jun



# 3. Programmation des travaux futurs

# 1- Conservation et restauration des milieux

## ➤ Travaux Génie écologique de réouverture:

- ✓ Débroussaillage des berges, mares et fossés comblés
- ✓ Entretien des prairies par fauchage et export (tous les 5 ans)



## ➤ Lutte contre les invasives

- ✓ Baccharis: Arrachage mécanique + test manuel
- ✓ Jussie: arrachage manuel au sud du grand étang, mares et fossés

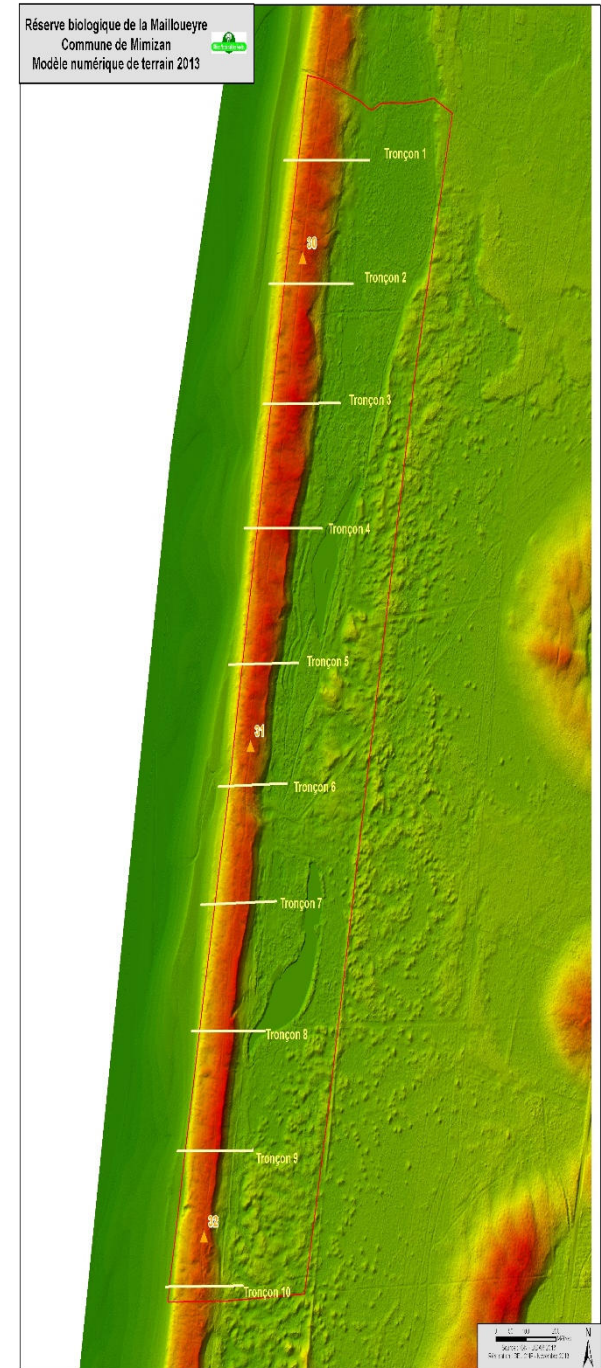






# 1- Conservation et restauration des habitats humides

- **Suivi hydrologique de la nappe**
  - ✓ Analyse des données LIDAR
  - ✓ Pose de piézomètres : forage avec tubage permettant de mesurer le niveau de la nappe d'eau



## 2- Optimisation globale de la biodiversité

### ➤ Mise à jour de la signalétique

- ✓ Logo RBD / pochoir balisage sentier
- ✓ Périmètre N2000, panneaux réserve de chasse
- ✓ GR 8, balises CG 40...



## 2- Optimisation globale de la biodiversité

### ➤ Amélioration des connaissances

- ✓ Convention avec ONEMA: relevés piscicoles (octobre)
- ✓ Inventaires à compléter et suivis:
  - Avifaune (Indice Ponctuel d'Abondance)
  - Insectes (autres que Odonates et suivis OCA)
  - Bryophytes et lichens
  - Champignons (SOMYLA)
  - Cistude d'Europe et Lézard ocellé



## 2- Optimisation globale de la biodiversité

### ➤ Amélioration des connaissances

- ✓ Atlas de la flore patrimoniale (fiches espèces)
- ✓ Elaboration d'une méthode d'évaluation de l'état de conservation de la dune non boisée
- ✓ Cartographie à partir de données LIDAR des habitats sur un transect

### ➤ Nettoyage manuel des déchets en arrière dune: apports post tempêtes conséquents



## 2- Optimisation globale de la biodiversité

- **Mutualiser les actions** : de communication, les suivis, les travaux entre le site N2000 et la RBD
- **Gascogne Paper:**  
Concession renouvelée  
→ gestion paysagère à améliorer



### 3- Valorisation pédagogique, scientifique et partenariale

- **Projet de réaménagement de l'entrée, carrefour de Leslurgues**
  - ✓ Réhabilitation des Ecuries : local gemmeurs, abri et panneaux pédagogique, accès MF...
  - ✓ Aire de stationnement (20 places + retournement des bus)
  - ✓ Réfection de la voie d'accès



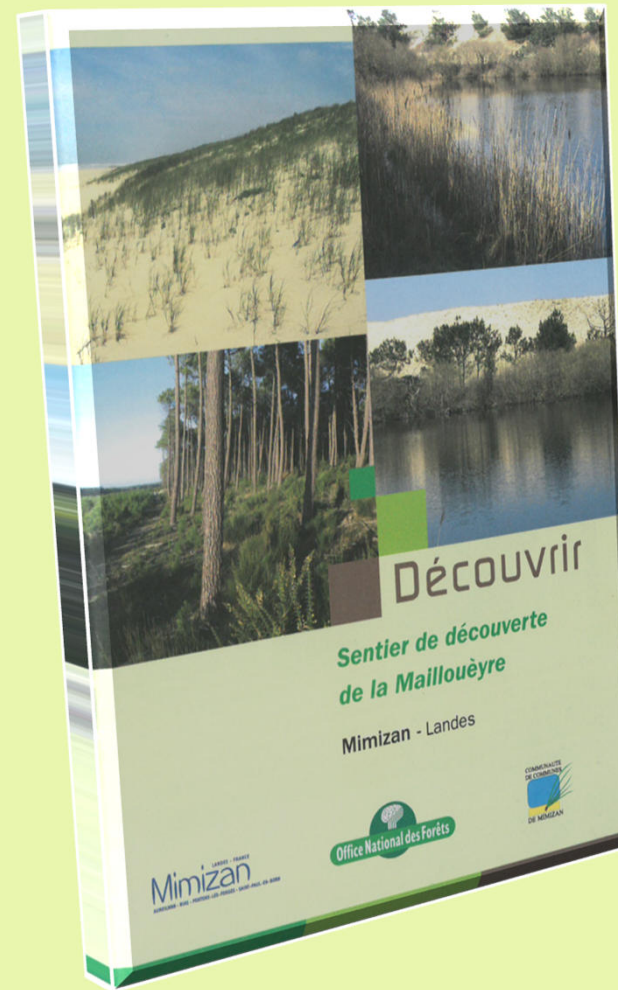


# Actualisation des moyens de communication

The screenshot displays the website interface for 'Patrimoine naturel d'Aquitaine'. The header includes the logo of the 'RÉGION AQUITAINE' and the site title. A search bar is present with the text 'Rechercher dans ce site' and options to search 'dans ce site' or 'dans tous les sites Aquitaine'. The main content area features a breadcrumb trail: 'Vous êtes ici : Accueil > Aquitaine Nature > Le réseau Aquitaine Nature > La carte des sites du réseau Aquitaine Nature'. Below this, a green banner reads 'La carte des sites du réseau Aquitaine Nature', followed by a link 'Retour au moteur de recherche'. The main heading is 'Réserve Biologique Dirigée de la Mailloueyre'. The text describes the reserve's location and characteristics: 'D'une surface de 115 ha, la Réserve Biologique Dirigée de la Mailloueyre est incluse dans la Forêt domaniale de Mimizan. Située sur la frange occidentale du cordon dunaire, la réserve possède la particularité d'englober deux étangs qui sont le vestige de l'ancien lit du courant de Mimizan. La présence de cette zone humide d'exception, avec ses milieux d'eau douce tout proches de la mer, juste à l'arrière du premier bourrelet dunaire en arrière de la dune est unique sur la côte sableuse Aquitaine. Ce qui confère au site un intérêt paysager de tout premier ordre. Située en Forêt Domaniale, c'est donc l'Office National des Forêts qui assure la gestion de cette réserve.' Below the text is a photograph of a wetland landscape with a winding waterway. To the right of the text is a sidebar with a 'Translation' button and a list of navigation links: 'Actualités', 'Agenda', 'Annuaire des contacts', 'Annuaire du Réseau', 'Contact Webmestre', 'Les aides', 'Liens utiles', and 'Mentions légales'. The left sidebar contains several menu items: 'Les Journées Aquitaine Nature 2014', 'Le réseau Aquitaine Nature' (with sub-links for animations, school activities, documentation, and pedagogical sites), 'La carte des sites du réseau Aquitaine Nature' (with sub-links for sites, natural environments, fauna, and flora), 'Consultation publique : projet de RNR de Chourroumillas', 'Politique régionale', and 'Education à'. The footer of the screenshot shows the 'Office National des Forêts' logo and the URL 'http://patrimoine-naturel.aquitaine.fr'.

# Actualisation des moyens de communication

Livret en téléchargement ?



# Actualisation des moyens de communication

The screenshot displays a website interface for 'Sites NATURA 2000 des dunes littorales d'Aquitaine'. At the top, there are logos for 'Aten' (Pôle de ressources & compétences pour la nature) and 'NATURA 2000'. A search bar labeled 'Rechercher : ' is visible. Below the logos are three navigation buttons: 'Découvrir Natura2000', 'Sites des dunes d'Aquitaine', and 'En savoir plus'. The main content area features a large illustration of a dune landscape with trees, a pond, and a sailboat. Below this illustration, there is a sidebar with a 'Le site' section containing links for 'PRESENTATION', 'La concertation', and 'HABITATS & ESPECES'. The main text area shows a breadcrumb trail: 'Accueil » Sites des dunes d'Aquitaine » Dunes modernes du littoral landais de mimizan plage au vieux boucau » PRESENTATION', followed by the title 'DUNES MODERNES DU LITTORAL LANDAIS DE MIMIZAN PLAGE AU VIEUX BOUCAU' and a descriptive paragraph: 'De la Gironde à l'embouchure de l'Adour, les dunes modernes du littoral landais forment un ensemble riche et diversifié d'une ampleur exceptionnelle en Aquitaine et en Europe, avec une succession d'habitats naturels et la présence d'espèces remarquables de la faune et de la flore. Ce milieu original, sans cesse remodelé par la mer et le vent, et maintenu par l'action permanente de l'homme, est aussi le siège d'activités essentielles pour l'économie et la vie locales.'





Merci de votre attention...