

## Bilan Contrat Natura 2000 :

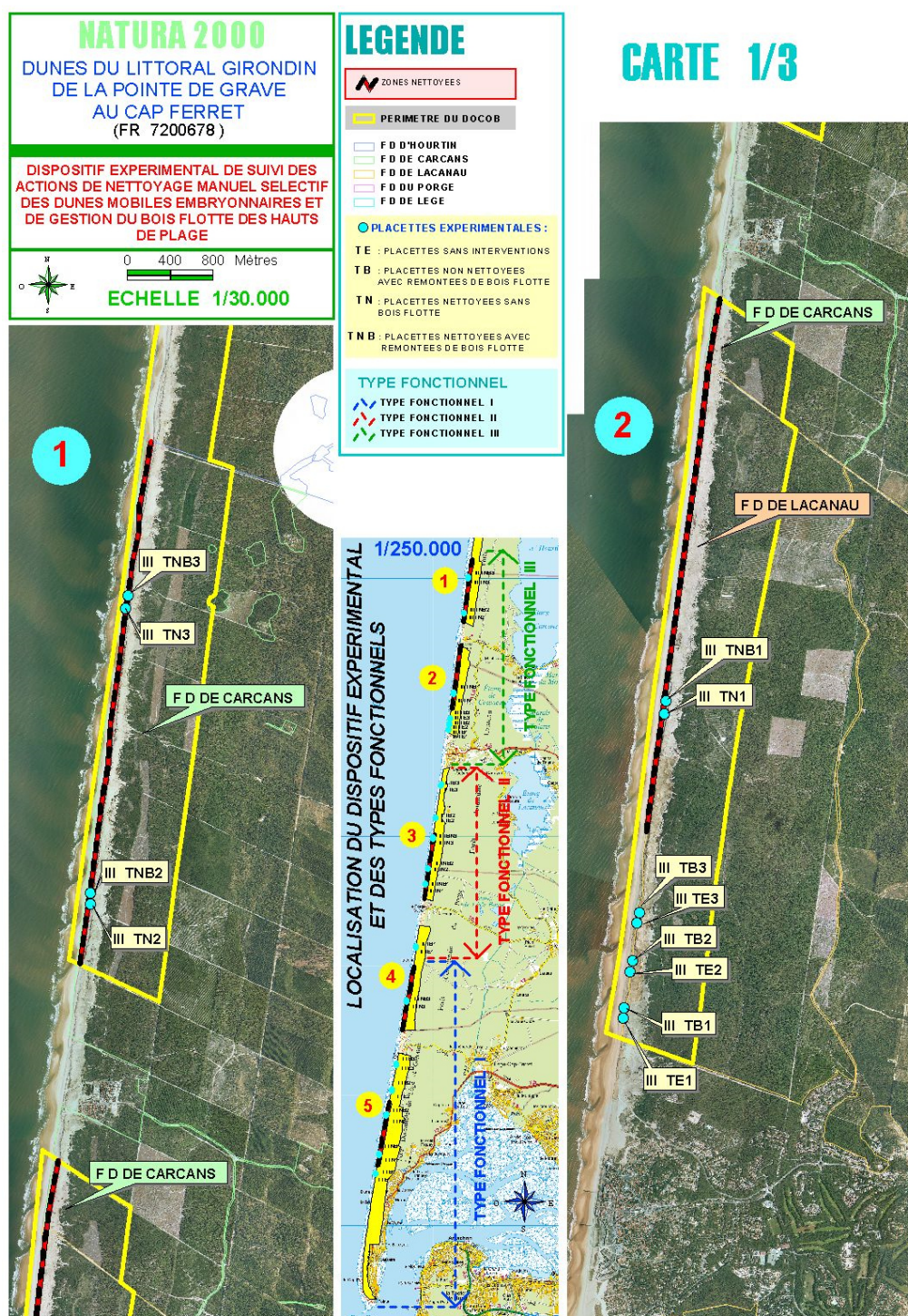
Nettoyage des dunes embryonnaires

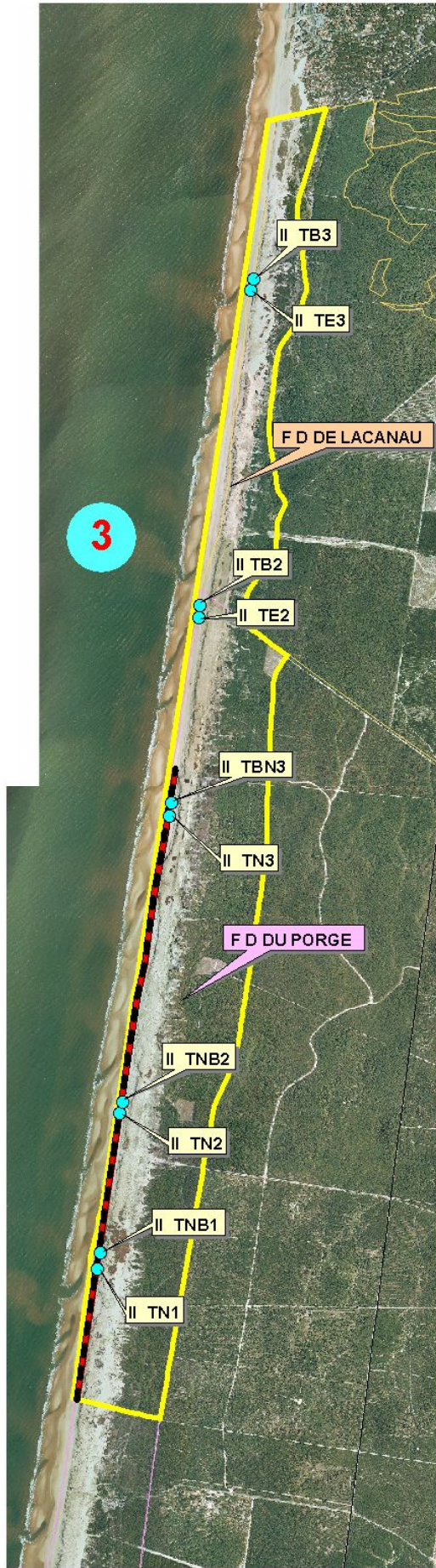
« Dunes du littoral girondin de la Pointe de Grave au Cap Ferret » (FR7200677)

### Objectif :

- Nettoyer manuellement et de manière sélective les dunes embryonnaires
- Evaluer l'incidence des macro-déchets sur l'état de conservation des dunes embryonnaires ;
- Evaluer l'efficacité des actions de nettoyage et de gestion des bois flottés.

**Localisation :** Dune de Carcans, Lacanau, Le Porge, Lège Cap Ferret





## LEGENDE

- ZONES NETTOYÉES
- PERIMETRE DU DOCOB
- F D D'HOURTIN
- F D DE CARCANS
- F D DE LACANAU
- F D DU PORGE
- F D DE LEGE
- PLACETTES EXPERIMENTALES :
- TE : PLACETTES SANS INTERVENTIONS
- TB : PLACETTES NON NETTOYÉES AVEC REMONTÉES DE BOIS FLOTTE
- TN : PLACETTES NETTOYÉES SANS BOIS FLOTTE
- TNB : PLACETTES NETTOYÉES AVEC REMONTÉES DE BOIS FLOTTE
- TYPE FONCTIONNEL**
- TYPE FONCTIONNEL I
- TYPE FONCTIONNEL II
- TYPE FONCTIONNEL III

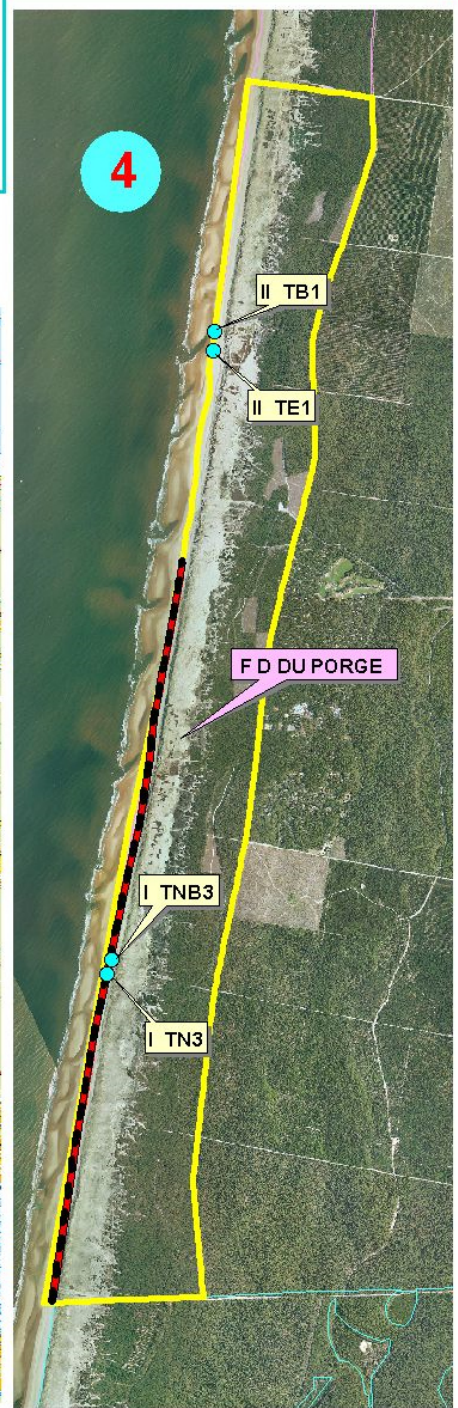
## CARTE 2/3

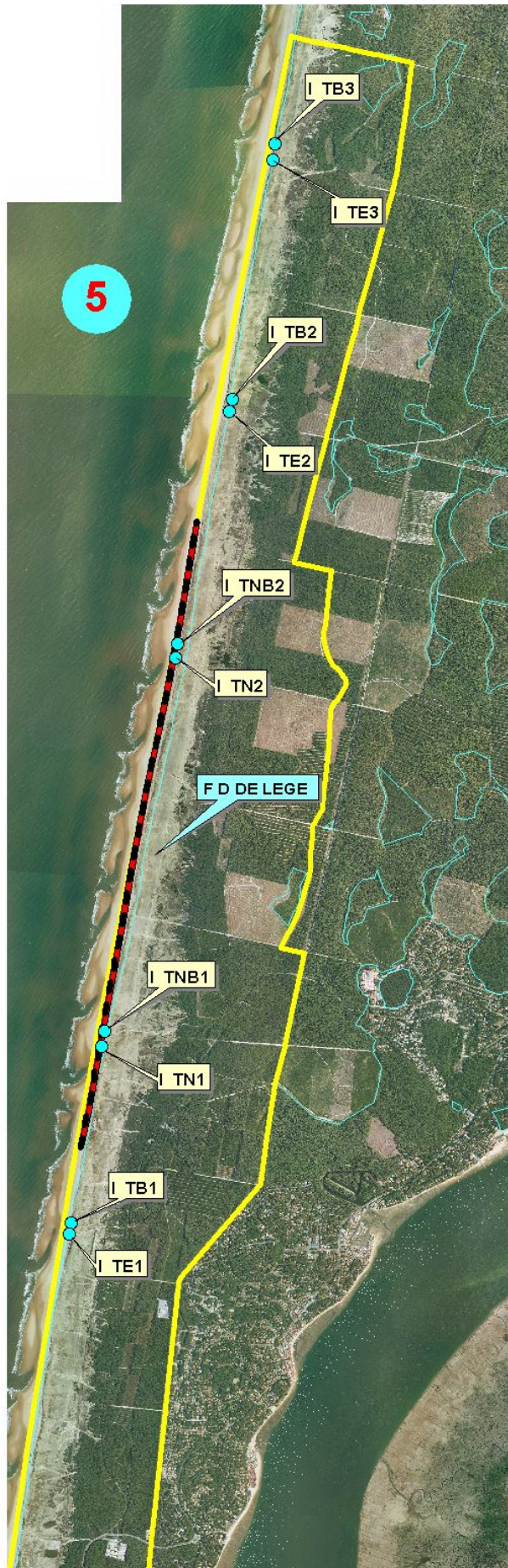


**NATURA 2000**  
**DUNES DU LITTORAL GIRONDIN**  
**DE LA POINTE DE GRAVE**  
**AU CAP FERRET**  
 (FR 7200678)

**DISPOSITIF EXPERIMENTAL DE SUIVI DES**  
**ACTIONS DE NETTOYAGE MANUEL SELECTIF**  
**DES DUNES MOBILES EMBRYONNAIRES ET**  
**DE GESTION DU BOIS FLOTTE DES HAUTS**  
**DE PLAGE**

0 400 800 Mètres  
**ECHELLE 1/30.000**





**NATURA 2000**  
**DUNES DU LITTORAL GIRONDIN**  
**DE LA POINTE DE GRAVE**  
**AU CAP FERRET**  
 (FR 7200678)

**DISPOSITIF EXPERIMENTAL DE SUIVI DES**  
**ACTIONS DE NETTOYAGE MANUEL SELECTIF**  
**DES DUNES MOBILES EMBRYONNAIRES ET**  
**DE GESTION DU BOIS FLOTTE DES HAUTS**  
**DE PLAGE**

0 400 800 Mètres

**ECHELLE 1/30.000**

## CARTE 3/3

## LEGENDE

- ZONES NETTOYÉES
- PERIMETRE DU DOCB
- F D D'HOURTIN
- F D DE CARCANS
- F D DE LACANAU
- F D DU PORGE
- F D DE LEGE
- PLACETTES EXPERIMENTALES :**
- TE : PLACETTES SANS INTERVENTIONS
- TB : PLACETTES NON NETTOYÉES AVEC REMONTÉES DE BOIS FLOTTE
- TN : PLACETTES NETTOYÉES SANS BOIS FLOTTE
- TNB : PLACETTES NETTOYÉES AVEC REMONTÉES DE BOIS FLOTTE
- TYPE FONCTIONNEL**
- TYPE FONCTIONNEL I
- TYPE FONCTIONNEL II
- TYPE FONCTIONNEL III



**Années d'intervention** : 2010-2014

**Coût (ouvrier, location de bennes, sacs plastiques, petit matériel...)**: 12 424,63 €/an

**Descriptif technique** :

- 5 secteurs d'intervention de 5 km entre Carcans et Lège Cap Ferret (25 Km couverts)
- Volume sorti par an (avril/mai) = 30-40 m<sup>3</sup>
- 298 heures d'Ouvrier Forestier

**Illustrations** :



Ramassage manuel des déchets sur une banquette à Chiendents des dunes.

**Suivi** :

Afin d'observer l'effet du nettoyage manuel sur la biodiversité, un dispositif de 36 placettes a été mis en place par Hervé Thomas, entomologiste spécialiste de la faune des laines de mer. Au sein des types fonctionnels, chaque modalité a été suivie sur trois placettes permanentes (3 répétitions) positionnées et repérées au GPS. Le dispositif expérimental se compose donc, au sein de chaque type fonctionnel de :

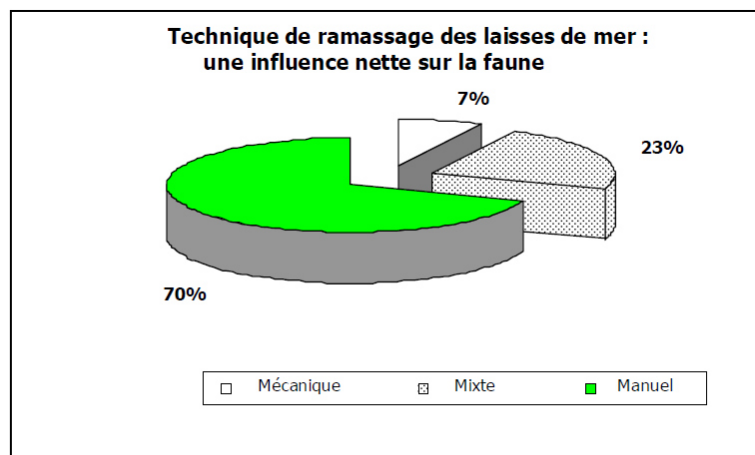
- 3 placettes témoins (sans intervention) : TE ;
- 3 placettes non nettoyées avec remontées de bois flotté : TB ;
- 3 placettes nettoyées sans bois flotté TN ;

- 3 placettes nettoyées avec remontées de bois flotté TNB ;



Hervé Thomas lors de l'un de ces relevés de placettes permanentes.

L'effet de la méthode est nettement positif pour la faune puisque que l'on constate que sur la totalité des arthropodes relevés au sein des placettes, 70% des effectifs se situent dans les secteurs de ramassage manuel. Et on connaît l'importance de cet habitat pour l'ensemble de la chaîne trophique. Lorsqu'il est bien développé, cet habitat contribue à



Effectifs d'arthropodes en fonction des techniques de ramassage des déchets sur deux sites de Gironde (première phase de l'étude, en 2006 et 2007).

l'équilibre dynamique des littoraux sédimentaires, notamment sur l'avant dune où il fixe une quantité non négligeable de sable au contact inférieur de la dune embryonnaire. À l'exception de l'Euphorbe péplis, les espèces du cortège floristique ne présentent pas un degré de rareté élevé. Citons toutefois le Perce-oreille des rivages (*Labidura riparia*), espèce en déclin sur le littoral du nord de la France. Le Gravelot à collier interrompu (*Charadrius alexandrinus*) est un nicheur patrimonial de cette zone qui utilise également ce type d'habitat comme zone trophique. De nombreuses

espèces de limicoles migrateurs et hivernants fréquentent les lasses de mer pour se nourrir d'invertébrés marins.